

**ЗАСГИЙН ГАЗРЫН ХЭРЭГЖҮҮЛЭГЧ АГЕНТЛАГ**  
**АШИГТ МАЛТМАЛ, ГАЗРЫН ТОСНЫ ГАЗАР**



# ЭРДЭС БАЯЛГИЙН СТАТИСТИК МЭДЭЭ

**2020/01**



[www.mrpam.gov.mn](http://www.mrpam.gov.mn)

# АГУУЛГА

|  |    |
|--|----|
| A. ҮНДСЭН ҮЗҮҮЛЭЛТҮҮД.....   | 3  |
| I. КАДАСТРЫН СТАТИСТИК МЭДЭЭ .....   | 4  |
| АШИГТ МАЛТМАЛЫН ХҮЧИН ТӨГӨЛДӨР ТУСГАЙ ЗӨВШӨӨРЛИЙН ТОО, ТАЛБАЙН ХЭМЖЭЭ, НИЙТ НУТАГ ДЭВСГЭРТ ЭЗЛЭХ ХУВЬ, аймгаар   АШИГЛАЛТЫН ХҮЧИН ТӨГӨЛДӨР ТУСГАЙ ЗӨВШӨӨРЛИЙН ТОО, ашигт малтмалын төрлөөр   БҮРТГЭЛТЭЙ ТАЛБАЙ, давхардсан байдлаар  БИЧИЛ УУРХАЙГААР АШИГТ МАЛТМАЛ ОЛБОРЛОХ ДҮГНЭЛТ ГАРСАН ТАЛБАЙ, аймгаар   АШИГТ МАЛТМАЛЫН ТУСГАЙ ЗӨВШӨӨРӨЛ ЭЗЭМШИГЧ АЖ АХУЙН НЭГЖИЙН ТОО, хөрөнгө оруулалтаар   БАНК, БАНК БУС САНХҮҮГИЙН БАЙГУУЛЛАГЫН БАРЬЦААНД БАЙГАА АШИГТ МАЛТМАЛЫН ТУСГАЙ ЗӨВШӨӨРӨЛ, ТАЛБАЙН ХЭМЖЭЭ   АШИГТ МАЛТМАЛЫН 10 БА ТҮҮНЭЭС ДЭЭШ ТУСГАЙ ЗӨВШӨӨРӨЛ ЭЗЭМШИГЧИД   АШИГТ МАЛТМАЛЫН ТУСГАЙ ЗӨВШӨӨРӨЛ БҮХИЙ 100'000 БА ТҮҮНЭЭС ДЭЭШ ГА ТАЛБАЙ ЭЗЭМШИГЧИД   ХҮЛЭЭН АВСАН ӨРГӨДЛИЙН ТОО, өргөдлийн төрлөөр   ХӨДӨЛГӨӨН ХИЙГДСЭН ТУСГАЙ ЗӨВШӨӨРЛИЙН ТОО, төрлөөр |    |
| II. ГЕОЛОГИ, ХАЙГУУЛЫН СТАТИСТИК МЭДЭЭ.....  | 13 |
| УЛСЫН ТӨСВИЙН ХӨРӨНГӨӨР ГЕОЛОГИ, СУДАЛГААНЫ АЖИЛД ЗАРЦУУЛСАН ЗАРДАЛ, ТӨЛӨВЛӨГӨӨНИЙ БИЕЛЭЛТ   ХУВИЙН ХӨРӨНГӨӨР ГЕОЛОГИ, ХАЙГУУЛЫН АЖИЛД ЗАРЦУУЛСАН ЗАРДАЛ   ХҮЛЭЭН АВСАН ХАЙГУУЛЫН АЖЛЫН ҮР ДҮНГИЙН ТАЙЛАНГИЙН ТОО   УЛСЫН НЭГДСЭН САНД БҮРТГЭГДСЭН АШИГТ МАЛТМАЛЫН ОРД, НӨӨЦ   |    |
| III. УУЛ УУРХАЙН СТАТИСТИК МЭДЭЭ.....  | 16 |
| АШИГТ МАЛТМАЛЫН ДЭЛХИЙН ЗАХ ЗЭЭЛИЙН ДУНДАЖ ҮНЭ, ашигт малтмалын төрлөөр   МОНГОЛ УЛСЫН УУЛ УУРХАЙН САЛБАРТ ҮЙЛ АЖИЛЛАГАА ЯВУУЛЖ БУЙ ОЛОН УЛСЫН ХӨРӨНГИЙН БИРЖИД БҮРТГЭЛТЭЙ КОМПАНИУДЫН ХУВЬЦААНЫ ХАНШ, компаниар   МОНГОЛ УЛСЫН УУЛ УУРХАЙН САЛБАРТ ҮЙЛ АЖИЛЛАГАА ЯВУУЛЖ БУЙ МОНГОЛЫН ХӨРӨНГИЙН БИРЖИД БҮРТГЭЛТЭЙ КОМПАНИУДЫН ХУВЬЦААНЫ ХАНШ, компаниар   ЭВДРЭЛД ОРСОН БОЛОН НӨХӨН СЭРГЭЭСЭН ТАЛБАЙ, аймгаар  |    |
| IV. НҮҮРСНИЙ СТАТИСТИК МЭДЭЭ.....  | 21 |
| ХӨРС ХУУЛАЛТ, НҮҮРСНИЙ ОЛБОРЛОЛТ, БОРЛУУЛАЛТ, ЭКСПОРТ   НҮҮРСНИЙ ДЭЛХИЙН ЗАХ ЗЭЭЛИЙН ДУНДАЖ ҮНЭ   ЭКСПОРТЫН НҮҮРСНИЙ ЧАНАРЫН ДУНДАЖ ҮЗҮҮЛЭЛТ   |    |
| V. ГАЗРЫН ТОСНЫ СТАТИСТИК МЭДЭЭ.....   | 24 |
| ГАЗРЫН ТОСНЫ ОЛБОРЛОЛТ, ЭКСПОРТ   ГАЗРЫН ТОСНЫ БҮТЭЭГДЭХҮҮНИЙ ИМПОРТ, төрлөөр, улсаар   ГАЗРЫН ТОСНЫ БҮТЭЭГДЭХҮҮНИЙ ҮЛДЭГДЭЛ НӨӨЦ, төрлөөр   ДЭЛХИЙН ТОМООХОН БИРЖИД БОРЛОГДОЖ БУЙ ГАЗРЫН ТОСНЫ ДУНДАЖ ҮНЭ   ГАЗРЫН ТОСНЫ БҮТЭЭГДЭХҮҮНИЙ ЖИЖИГЛЭН БОРЛУУЛАЛТЫН ДУНДАЖ ҮНЭ, төрлөөр, аймгаар  |    |
| VI. ХҮНД ҮЙЛДВЭРИЙН СТАТИСТИК МЭДЭЭ.....   | 29 |
| ХҮНД ҮЙЛДВЭРИЙН САЛБАРЫН ГОЛ НЭР ТӨРЛИЙН БҮТЭЭГДЭХҮҮН ҮЙЛДВЭРЛЭЛ, төрлөөр   КАТОДЫН ЗЭСИЙН ЭКСПОРТЫН ХЭМЖЭЭ, ҮНЭ   |    |
| VII. АМГТГ-ЫН УЛСЫН ТӨСВИЙН ОРЛОГЫН СТАТИСТИК МЭДЭЭ.....   | 31 |
| АМГТГ-ЫН УЛСЫН ТӨСӨВТ ТӨВЛӨРҮҮЛСЭН НИЙТ ОРЛОГО   АМГТГ-ЫН УЛСЫН ТӨСӨВТ ТӨВЛӨРҮҮЛЭХ ОРЛОГЫН ТӨЛӨВЛӨГӨӨНИЙ БИЕЛЭЛТ, орлогын төрлөөр  |    |

# А | ҮНДСЭН ҮЗҮҮЛЭЛТҮҮД

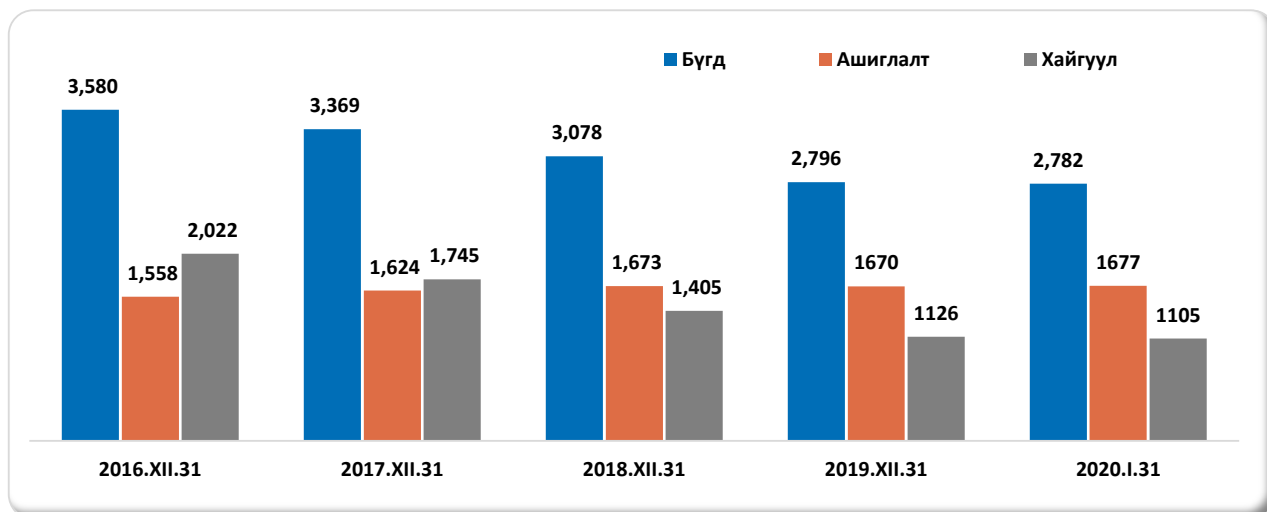
|  |
|--|
| Ашиглалтын болон хайгуулын хүчин төгөлдөр тусгай зөвшөөрлийн тоо <b>2,782</b> (2020.I.31)          |
| Хүчин төгөлдөр тусгай зөвшөөрөл бүхий талбайн хэмжээ <b>7.3</b> сая.га (2020.I.31)                 |
| Нийт нутаг дэвсгэрт тусгай зөвшөөрөл бүхий талбайн эзлэх хувь <b>4.7%</b> (2020.I.31)              |
| Улсын төсвөөр геологи, судалгааны ажилд зарцуулсан зардал <b>24,621,0</b> сая. төгрөг (2019.I-XII) |
| Алтны дэлхийн зах зээлийн дундаж үнэ <b>1,560.7</b> ам.доллар/унци (2020.I)                        |
| Зэсийн дэлхийн зах зээлийн дундаж үнэ <b>6,048.7</b> ам.доллар/тонн (2020.I)                       |
| Эрчим хүчний нүүрсний дэлхийн зах зээлийн дундаж үнэ <b>34.1</b> ам.доллар/тонн (2020.I)           |
| Коксжих нүүрсний дэлхийн зах зээлийн дундаж үнэ <b>121.2</b> ам.доллар/тонн (2020.I)               |
| Нүүрсний олборлолт <b>3,583.0</b> мянган тонн (2020.I)   |
| Нүүрсний борлуулалт <b>2,908.1</b> мянган тонн (2020.I)  |
| Нүүрсний экспорт <b>2,034.7</b> мянган тонн (2020.I)   |
| Газрын тосны олборлолт <b>371,163</b> баррель (2020.I)   |
| Газрын тосны экспорт <b>287,706</b> баррель (2020.I)   |
| Газрын тосны бүтээгдэхүүний импорт <b>196,696</b> тонн (2020.I)                                    |
| Автобензин А-80 улсын дундаж үнэ <b>1,847</b> төгрөг (2020.I.28)                                   |
| Автобензин АИ-92 улсын дундаж үнэ <b>1,925</b> төгрөг (2020.I.28)                                  |
| Автобензин АИ-95 улсын дундаж үнэ <b>2,260</b> төгрөг (2020.I.28)                                  |
| Дизелийн түлшний улсын дундаж үнэ <b>2,524</b> төгрөг (2020.I.28)                                  |
| Катодын зэс 99% үйлдвэрлэл <b>11,727.6</b> тонн (2019.I-XII)                                       |
| Металл бэлдэц үйлдвэрлэл <b>28,425.7</b> тонн (2019.I-XII)   |
| Металл цувимал үйлдвэрлэл <b>26,902.1</b> тонн (2019.I-XII)  |
| Ган төмөр хийц үйлдвэрлэл <b>9,360.4</b> тонн (2019.I-XII)   |
| Цахилгааны утас үйлдвэрлэл <b>82.0</b> тонн (2019.I-XII)   |
| Катодын зэсийн экспорт <b>11,933.4</b> тонн (2019.I-XII)   |
| АМГТГ-ын улсын төсөвт төвлөрүүлсэн орлого <b>3,177.4</b> сая төгрөг (2020.I)                       |

1.1. АШИГТ МАЛТМАЛЫН ХУЧИН ТӨГӨЛДӨР ТУСГАЙ ЗӨВШӨӨРЛИЙН ТОО, ТАЛБАЙН ХЭМЖЭЭ, НИЙТ НУТАГ ДЭВСГЭРТ ЭЗЛЭХ ХУВЬ, *аймгаар, 2020.1.31*

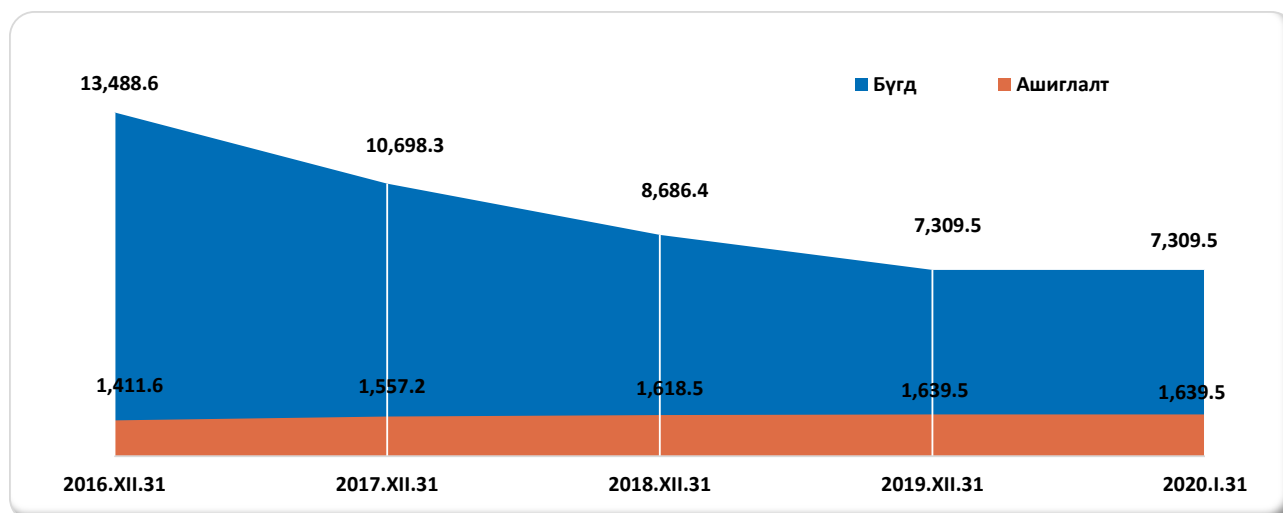
|             | БҮГД                   |                         |                           | Үүнээс:                |                         |                           |                        |                         |                           |
|-------------|------------------------|-------------------------|---------------------------|------------------------|-------------------------|---------------------------|------------------------|-------------------------|---------------------------|
|             |                        |                         |                           | Ашиглалт               |                         |                           | Хайгуул                |                         |                           |
|             | Тусгай зөвшөөрлийн тоо | Талбайн хэмжээ /мян.га/ | Нутаг дэвсгэрт эзлэх хувь | Тусгай зөвшөөрлийн тоо | Талбайн хэмжээ /мян.га/ | Нутаг дэвсгэрт эзлэх хувь | Тусгай зөвшөөрлийн тоо | Талбайн хэмжээ /мян.га/ | Нутаг дэвсгэрт эзлэх хувь |
| <b>БҮГД</b> | <b>2,782</b>           | <b>7,309.5</b>          | <b>4.7%</b>               | <b>1677</b>            | <b>1,639.5</b>          | <b>1.0%</b>               | <b>1105</b>            | <b>5,670.1</b>          | <b>3.7%</b>               |
| Архангай    | 21                     | 60.6                    | 1.1%                      | 15                     | 6.2                     | 0.1%                      | 6                      | 54.4                    | 1.0%                      |
| Баян-Өлгий  | 60                     | 179.9                   | 3.9%                      | 28                     | 15.4                    | 0.3%                      | 32                     | 164.5                   | 3.6%                      |
| Баянхонгор  | 147                    | 355.5                   | 3.1%                      | 93                     | 124.3                   | 1.1%                      | 54                     | 231.2                   | 2.0%                      |
| Булган      | 109                    | 131.7                   | 2.7%                      | 74                     | 35.7                    | 0.7%                      | 35                     | 95.9                    | 2.0%                      |
| Өвөрхангай  | 48                     | 136.0                   | 2.2%                      | 28                     | 15.7                    | 0.2%                      | 20                     | 120.4                   | 1.9%                      |
| Говь-Алтай  | 145                    | 706.6                   | 5.0%                      | 50                     | 73.5                    | 0.5%                      | 95                     | 633.2                   | 4.5%                      |
| Говьсүмбэр  | 18                     | 45.6                    | 8.2%                      | 13                     | 38.9                    | 7.0%                      | 5                      | 6.7                     | 1.2%                      |
| Дархан-Уул  | 68                     | 12.7                    | 3.9%                      | 62                     | 7.6                     | 2.3%                      | 6                      | 5.1                     | 1.6%                      |
| Дорноговь   | 345                    | 1,261.5                 | 11.5%                     | 189                    | 235.8                   | 2.2%                      | 156                    | 1,025.8                 | 9.4%                      |
| Дорнод      | 154                    | 514.1                   | 4.2%                      | 73                     | 63.0                    | 0.5%                      | 81                     | 451.1                   | 3.7%                      |
| Дундговь    | 203                    | 700.3                   | 9.4%                      | 106                    | 182.6                   | 2.4%                      | 97                     | 517.7                   | 6.9%                      |
| Завхан      | 52                     | 263.8                   | 3.2%                      | 9                      | 14.1                    | 0.2%                      | 43                     | 249.8                   | 3.0%                      |
| Өмнөговь    | 177                    | 1,109.7                 | 6.7%                      | 93                     | 448.4                   | 2.7%                      | 84                     | 661.3                   | 4.0%                      |
| Орхон       | 9                      | 11.1                    | 13.2%                     | 9                      | 11.1                    | 13.2%                     | 0                      | 0.0                     | 0.0%                      |
| Сүхбаатар   | 94                     | 294.2                   | 3.6%                      | 67                     | 59.8                    | 0.7%                      | 27                     | 234.4                   | 2.8%                      |
| Сэлэнгэ     | 180                    | 97.6                    | 2.4%                      | 141                    | 42.9                    | 1.0%                      | 39                     | 54.7                    | 1.3%                      |
| Төв         | 397                    | 371.8                   | 5.0%                      | 300                    | 153.8                   | 2.1%                      | 97                     | 218.0                   | 2.9%                      |
| Увс         | 130                    | 424.3                   | 6.1%                      | 49                     | 21.4                    | 0.3%                      | 81                     | 402.9                   | 5.8%                      |
| Улаанбаатар | 172                    | 14.7                    | 3.1%                      | 160                    | 13.3                    | 2.8%                      | 12                     | 1.4                     | 0.3%                      |
| Хөвсгөл     | 26                     | 17.0                    | 0.2%                      | 21                     | 10.3                    | 0.1%                      | 5                      | 6.7                     | 0.1%                      |
| Ховд        | 102                    | 261.7                   | 3.4%                      | 35                     | 14.0                    | 0.2%                      | 67                     | 247.7                   | 3.3%                      |
| Хэнтий      | 216                    | 339.1                   | 4.2%                      | 120                    | 52.0                    | 0.6%                      | 96                     | 287.1                   | 3.6%                      |

Эх сурвалж: Кадастрын хэлтэс, АМГТГ

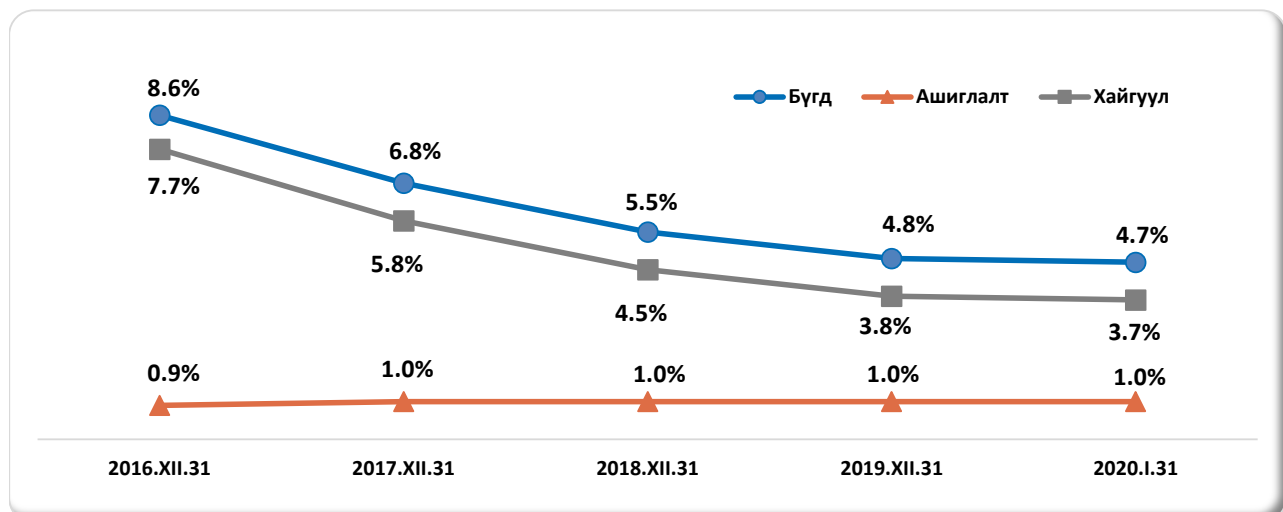
1.2. АШИГТ МАЛТМАЛЫН ХУЧИН ТӨГӨЛДӨР ТУСГАЙ ЗӨВШӨӨРЛИЙН ТОО, 2016-2020



1.3. АШИГТ МАЛТМАЛЫН ТУСГАЙ ЗӨВШӨӨРӨЛ БҮХИЙ ТАЛБАЙН ХЭМЖЭЭ, мянган га.гаар, 2016-2020



1.4. АШИГТ МАЛТМАЛЫН ТУСГАЙ ЗӨВШӨӨРӨЛ БҮХИЙ ТАЛБАЙН НИЙТ НУТАГ ДЭВСГЭРТ ЭЗЛЭХ ХУВЬ, 2016-2020



Эх сурвалж: Кадастрын хэлтэс, АМГТГ

## 1.5. АШИГЛАЛТЫН ХҮЧИН ТӨГӨЛДӨР ТУСГАЙ ЗӨВШӨӨРЛИЙН ТОО, ашигт малтмалын төрлөөр, 2020.1.31

|                          | Ашиглалтын тусгай зөвшөөрөл |             | Талбайн хэмжээ     |             |
|--------------------------|-----------------------------|-------------|--------------------|-------------|
|                          | Тоо                         | Хувь        | Тоо                | Хувь        |
| <b>БҮГД</b>              | <b>1677</b>                 | <b>100%</b> | <b>1,639,459.4</b> | <b>100%</b> |
| Алт (шороо)              | 534                         | 31.8%       | 236,815.0          | 14.4%       |
| Нүүрс                    | 300                         | 17.9%       | 794,154.0          | 48.4%       |
| Жонш                     | 188                         | 11.2%       | 29,857.5           | 1.8%        |
| Шохойн чулуу             | 77                          | 4.6%        | 43,868.4           | 2.7%        |
| Төмөр                    | 70                          | 4.2%        | 41,721.9           | 2.5%        |
| Түгээмэл, Хайрга, Элс    | 70                          | 4.2%        | 3,685.1            | 0.2%        |
| Түгээмэл, Шавар          | 53                          | 3.2%        | 2,802.1            | 0.2%        |
| Түгээмэл, Дайрга         | 34                          | 2.0%        | 9,240.3            | 0.6%        |
| Гянтболд                 | 29                          | 1.7%        | 9,062.1            | 0.6%        |
| Түгээмэл, Элс            | 24                          | 1.4%        | 1,333.4            | 0.1%        |
| Холимог металл           | 23                          | 1.4%        | 26,976.6           | 1.6%        |
| Гөлтгөнө                 | 22                          | 1.3%        | 6,016.5            | 0.4%        |
| Зэс                      | 16                          | 1.0%        | 80,534.3           | 4.9%        |
| Алт (шороо), Зэс         | 14                          | 0.8%        | 86,764.3           | 5.3%        |
| Цагаан тугалга           | 13                          | 0.8%        | 6,610.7            | 0.4%        |
| Ховор металл             | 9                           | 0.5%        | 7,435.4            | 0.5%        |
| Зэс, Молибден            | 8                           | 0.5%        | 14,328.3           | 0.9%        |
| Элсэн чулуу, Түгээмэл    | 8                           | 0.5%        | 1,553.5            | 0.1%        |
| Уран                     | 7                           | 0.4%        | 76,866.1           | 4.7%        |
| Молибден                 | 7                           | 0.4%        | 8,922.5            | 0.5%        |
| Гантиг                   | 7                           | 0.4%        | 2,020.0            | 0.1%        |
| Бал чулуу                | 6                           | 0.4%        | 19,836.7           | 1.2%        |
| Молибден, Гянтболд       | 5                           | 0.3%        | 5,047.1            | 0.3%        |
| Дайрга                   | 5                           | 0.3%        | 1,698.9            | 0.1%        |
| Төмөр, Цайр              | 5                           | 0.3%        | 1,126.4            | 0.1%        |
| Манган                   | 4                           | 0.2%        | 7,507.0            | 0.5%        |
| Зэс, Алт                 | 4                           | 0.2%        | 5,367.5            | 0.3%        |
| Гянтболд, Цагаан тугалга | 4                           | 0.2%        | 2,833.9            | 0.2%        |
| Мөсөн шүү                | 4                           | 0.2%        | 1,449.0            | 0.1%        |
| Мөнгө                    | 4                           | 0.2%        | 1,050.4            | 0.1%        |
| Алт (шороо), Мөнгө       | 3                           | 0.2%        | 9,587.7            | 0.6%        |
| Хөнгөн цагаан            | 3                           | 0.2%        | 1,370.9            | 0.1%        |
| Бусад                    | 117                         | 7.0%        | 92,016.1           | 5.6%        |

Эх сурвалж: Кадастрын хэлтэс, АМГТГ

## 1.6. БҮРТГЭЛТЭЙ ТАЛБАЙ, давхардсан байдлаар, 2020.1.31

|   | Талбайн хэмжээ /сая.га/ | Нийт нутаг дэвсгэрт эзлэх хувь |
|---|-------------------------|--------------------------------|
| Ашиглалтын хүчин төгөлдөр тусгай зөвшөөрөл бүхий талбай | 1.6                     | 1.0%                           |
| Хайгуулын хүчин төгөлдөр тусгай зөвшөөрөл бүхий талбай  | 5.7                     | 3.7%                           |
| Улсын тусгай хамгаалалттай газар                        | 32.9                    | 21.0%                          |
| Орон нутгийн тусгай хэрэгцээний газар                   | 32.0                    | 20.5%                          |
| Стратегийн орд, нөөцөд авсан талбай                     | 7.2                     | 4.6%                           |
| Эдэлбэр, зурвас газар                                   | 1.1                     | 0.7%                           |
| Хориглосон бусад талбай                                 | 49.1                    | 31.4%                          |

## 1.7. БИЧИЛ УУРХАЙГААР АШИГТ МАЛТМАЛ ОЛБОРЛОХ ДҮГНЭЛТ ГАРСАН ТАЛБАЙ, аймгаар 2020.1.31

|             | Дүгнэлт гарсан талбай |             | Хэмжээ         |             |
|-------------|-----------------------|-------------|----------------|-------------|
|             | Тоо                   | Хувь        | Га             | Хувь        |
| <b>БҮГД</b> | <b>272</b>            | <b>100%</b> | <b>1,113.4</b> | <b>100%</b> |
| Архангай    | 1                     | 0.4%        | 4.8            | 0.4%        |
| Баян-Өлгий  | 2                     | 0.7%        | 53.7           | 4.8%        |
| Баянхонгор  | 57                    | 21.0%       | 152.3          | 13.7%       |
| Булган      | 29                    | 10.7%       | 126.4          | 11.3%       |
| Говь-Алтай  | 1                     | 0.4%        | 5.7            | 0.5%        |
| Дархан-Уул  | 6                     | 2.2%        | 16.6           | 1.5%        |
| Дорноговь   | 12                    | 4.4%        | 59.6           | 5.4%        |
| Дорнод      | 2                     | 0.7%        | 26.2           | 2.4%        |
| Дундговь    | 13                    | 4.8%        | 104.4          | 9.4%        |
| Өвөрхангай  | 20                    | 7.4%        | 39.7           | 3.6%        |
| Өмнөговь    | 20                    | 7.4%        | 86.2           | 7.7%        |
| Сэлэнгэ     | 52                    | 19.1%       | 220.1          | 19.8%       |
| Төв         | 12                    | 4.4%        | 78.3           | 7.0%        |
| Улаанбаатар | 5                     | 1.8%        | 19.0           | 1.7%        |
| Ховд        | 4                     | 1.5%        | 11.3           | 1.0%        |
| Хэнтий      | 36                    | 13.2%       | 109.4          | 9.8%        |

Эх сурвалж: Кадастрын хэлтэс, АМГТГ

1.8. АШИГТ МАЛТМАЛЫН ТУСГАЙ ЗӨВШӨӨРӨЛ ЭЗЭМШИГЧ АЖ АХУЙН НЭГЖИЙН ТОО, хөрөнгө оруулалтаар, 2020.1.31

|  | Эзэмшигч    | Тусгай зөвшөөрөл | Талбай             |             |
|--|-------------|------------------|--------------------|-------------|
|  | Тоо         | Тоо              | Га                 | Хувь        |
| <b>БҮГД</b>  | <b>1766</b> | <b>2782</b>      | <b>7,309,515.5</b> | <b>100%</b> |
| Дотоодын аж ахуйн нэгж                               | 1407        | 2196             | 5,400,267.5        | 73.9%       |
| Гадаадын 100 % хөрөнгө оруулалттай аж ахуйн нэгж     | 255         | 422              | 1,515,359.2        | 20.7%       |
| Гадаадын хамтарсан хөрөнгө оруулалттай аж ахуйн нэгж | 104         | 164              | 393,888.8          | 5.4%        |

1.9. АШИГТ МАЛТМАЛЫН ТУСГАЙ ЗӨВШӨӨРӨЛ ЭЗЭМШИГЧ ГАДААДЫН 100% ХӨРӨНГӨ ОРУУЛАЛТТАЙ АЖ АХУЙН НЭГЖИЙН ТОО, хөрөнгө оруулагч улсаар, 2020.1.31

|                           | Эзэмшигч   | Тусгай зөвшөөрөл | Талбай             |             |
|---------------------------|------------|------------------|--------------------|-------------|
|                           | Тоо        | Тоо              | Га                 | Хувь        |
| <b>БҮГД</b>               | <b>255</b> | <b>422</b>       | <b>1,515,359.2</b> | <b>100%</b> |
| БНХАУ                     | 134        | 171              | 373,075.4          | 24.62%      |
| Виржиний Арлууд           | 33         | 62               | 143,500.3          | 9.47%       |
| Хонгконг                  | 16         | 30               | 141,786.3          | 9.36%       |
| Сингапур                  | 16         | 58               | 342,810.4          | 22.62%      |
| Канад                     | 12         | 26               | 257,598.0          | 17.00%      |
| БНСУ                      | 10         | 15               | 34,093.7           | 2.25%       |
| Австрали                  | 5          | 5                | 26,641.3           | 1.76%       |
| ОХУ                       | 3          | 3                | 134.6              | 0.01%       |
| Голланд                   | 3          | 15               | 106,872.3          | 7.05%       |
| Их Британи                | 3          | 4                | 6,038.7            | 0.40%       |
| АНУ                       | 2          | 4                | 3,167.8            | 0.21%       |
| Бермуд                    | 2          | 3                | 7,314.3            | 0.48%       |
| Люксембург                | 2          | 6                | 13,528.2           | 0.89%       |
| ХБНГУ                     | 2          | 2                | 603.9              | 0.04%       |
| Япон                      | 2          | 3                | 3,015.1            | 0.20%       |
| Люксембург, Сейшелс       | 1          | 1                | 36,391.0           | 2.40%       |
| Казахстан                 | 1          | 1                | 136.5              | 0.01%       |
| ОХУ, БНСУ                 | 1          | 1                | 118.2              | 0.01%       |
| Малайз                    | 1          | 2                | 2,416.5            | 0.16%       |
| Шинэ Зеланд               | 1          | 2                | 149.4              | 0.01%       |
| Барбадос                  | 1          | 4                | 10,040.0           | 0.66%       |
| Болгар                    | 1          | 1                | 3,700.9            | 0.24%       |
| Виржиний Арлууд, Сингапур | 1          | 1                | 1,934.0            | 0.13%       |
| Украин                    | 1          | 1                | 245.0              | 0.02%       |
| ОХУ, БНХАУ                | 1          | 1                | 47.5               | 0.00%       |

Эх сурвалж: Кадастрын хэлтэс, АМГТГ



1.10. ТУСГАЙ ЗӨВШӨӨРӨЛ ЭЗЭМШИГЧ ГАДААДЫН ХАМТАРСАН ХӨРӨНГӨ ОРУУЛАЛТТАЙ АЖ АХУЙН НЭГЖИЙН ТОО, хөрөнгө оруулагч улсаар, 2020.1.31

|                                    | Эзэмшигч   | Тусгай зөвшөөрөл | Талбай           |             |
|------------------------------------|------------|------------------|------------------|-------------|
|                                    | Тоо        | Тоо              | Га               | Хувь        |
| <b>БҮГД</b>                        | <b>104</b> | <b>164</b>       | <b>393,888.8</b> | <b>100%</b> |
| Монгол, БНХАУ                      | 50         | 76               | 113,303.3        | 28.8%       |
| Монгол, БНСУ                       | 10         | 17               | 44,048.4         | 11.2%       |
| Монгол, ОХУ                        | 8          | 10               | 1,382.3          | 0.4%        |
| Монгол, Виржиний Арлууд            | 6          | 10               | 35,233.8         | 8.9%        |
| Монгол, Япон                       | 5          | 12               | 24,547.7         | 6.2%        |
| Монгол, ХБНГУ                      | 4          | 5                | 11,776.3         | 3.0%        |
| Монгол, Сингапур                   | 4          | 7                | 30,219.9         | 7.7%        |
| Монгол, БНЧУ                       | 3          | 6                | 52,377.8         | 13.3%       |
| Монгол, Их Британи                 | 2          | 2                | 5,135.2          | 1.3%        |
| Монгол, Хонг-Конг, Япон            | 1          | 3                | 43,809.3         | 11.1%       |
| Монгол, Казахстан                  | 1          | 1                | 1,789.4          | 0.5%        |
| Монгол, АНУ, Виржиний Арлууд, БНСУ | 1          | 1                | 3,766.7          | 1.0%        |
| Монгол, Болгар                     | 1          | 3                | 1,083.7          | 0.3%        |
| Монгол, Канад                      | 1          | 1                | 3,957.7          | 1.0%        |
| Монгол, Канад, БНХАУ               | 1          | 1                | 6,352.8          | 1.6%        |
| Монгол, Люксембург                 | 1          | 1                | 3,273.9          | 0.8%        |
| Монгол, ОХУ, Украин                | 1          | 1                | 46.9             | 0.0%        |
| Монгол, Польш                      | 1          | 1                | 1,561.3          | 0.4%        |
| Монгол, Сингапур, Хонгконг         | 1          | 1                | 1,469.5          | 0.4%        |
| Монгол, Хонгконг                   | 1          | 4                | 8,665.5          | 2.2%        |
| Монгол, Унгар                      | 1          | 1                | 87.4             | 0.0%        |

Эх сурвалж: Кадастрын хэлтэс, АМГТГ

1.11. БАНК, БАНК БУС САНХҮҮГИЙН БАЙГУУЛЛАГЫН БАРЬЦААНД БАЙГАА АШИГТ МАЛТМАЛЫН ТУСГАЙ ЗӨВШӨӨРӨЛ, ТАЛБАЙН ХЭМЖЭЭ, 2020.1.31

|   | Тусгай зөвшөөрөл |             | Талбайн хэмжээ   |             |
|---|------------------|-------------|------------------|-------------|
|   | Тоо              | Хувь        | Га               | Хувь        |
| <b>БҮГД</b>                             | <b>222</b>       | <b>100%</b> | <b>245,441.5</b> | <b>100%</b> |
| Худалдаа хөгжлийн банк                  | 31               | 14.0%       | 16,718.8         | 6.8%        |
| Голомт банк                             | 26               | 11.7%       | 25,956.3         | 10.6%       |
| Монгол улсын хөгжлийн банк              | 25               | 11.3%       | 16,818.6         | 6.9%        |
| ХААН банк                               | 15               | 6.8%        | 2,891.8          | 1.2%        |
| Улаанбаатар хотын банк                  | 11               | 5.0%        | 8,973.2          | 3.7%        |
| Голомт, Хадгаламж, Зоос, Анод Банкууд   | 11               | 5.0%        | 80,891.6         | 33.0%       |
| Хас банк                                | 10               | 4.5%        | 2,555.0          | 1.0%        |
| Капитал банк                            | 9                | 4.1%        | 1,098.2          | 0.4%        |
| Анод банк                               | 8                | 3.6%        | 7,329.7          | 3.0%        |
| Чингис хаан банк                        | 7                | 3.2%        | 3,201.9          | 1.3%        |
| Европын сэргээн босголт, хөгжлийн банк  | 7                | 3.2%        | 2,658.5          | 1.1%        |
| Капитрон банк                           | 5                | 2.3%        | 1,431.0          | 0.6%        |
| Төрийн банк                             | 4                | 1.8%        | 570.6            | 0.2%        |
| Тээвэр хөгжлийн банк                    | 3                | 1.4%        | 1,670.1          | 0.7%        |
| Богд банк                               | 3                | 1.4%        | 154.0            | 0.1%        |
| Хадгаламж банк                          | 3                | 1.4%        | 10,911.8         | 4.4%        |
| Экспорт-Импорт Банк оф Чайна            | 3                | 1.4%        | 1,092.0          | 0.4%        |
| Үндэсний хөрөнгө оруулалтын банк        | 3                | 1.4%        | 1,087.5          | 0.4%        |
| Трийпл Флаг Майнинг Файнанс Бермуда Лтд | 3                | 1.4%        | 13,017.0         | 5.3%        |
| Банк оф Чайна                           | 4                | 1.8%        | 978.2            | 0.4%        |
| Кредитбанк                              | 2                | 0.9%        | 222.6            | 0.1%        |
| Хөтөлт номгон                           | 2                | 0.9%        | 253.4            | 0.1%        |
| Эрэл банк                               | 2                | 0.9%        | 150.3            | 0.1%        |
| Фёрст Литиум Корпорейшн                 | 2                | 0.9%        | 17,131.1         | 7.0%        |
| Ворлд голд                              | 2                | 0.9%        | 2,194.9          | 0.9%        |
| Жи Эс Би капитал ББСБ                   | 2                | 0.9%        | 9,271.1          | 3.8%        |
| Бусад                                   | 19               | 8.6%        | 16,212.2         | 6.6%        |

Эх сурвалж: Кадастрын хэлтэс, АМГТГ

## 1.12. АШИГТ МАЛТМАЛЫН 10 БА ТҮҮНЭЭС ДЭЭШ ТУСГАЙ ЗӨВШӨӨРӨЛ ЭЗЭМШИГЧИД, 2020.1.31

| №  | Аж ахуйн нэгжийн нэр      | Тусгай зөвшөөрлийн тоо | Талбайн хэмжээ | Хуулийн этгээдийн ангилал             | Хөрөнгө оруулагч улс |
|----|---------------------------|------------------------|----------------|---------------------------------------|----------------------|
| 1  | Монголросцветмет          | 26                     | 15,086.0       | ХХК                                   | Монгол               |
| 2  | Монголын алт МАК          | 22                     | 60,037.6       | ХХК                                   | Монгол               |
| 3  | Гацуурт                   | 17                     | 9,557.3        | ХХК                                   | Монгол               |
| 4  | Цайна инвестмент монголиа | 15                     | 207,645.0      | гадаадын 100% хөрөнгө оруулалттай ХХК | Сингапур             |
| 5  | Олон-Овоот гоулд          | 14                     | 90,111.6       | ХХК                                   | Монгол               |
| 6  | Гобикоул энд энерги       | 12                     | 7,139.8        | ХХК                                   | Монгол               |
| 7  | Хүннү говь алтай          | 12                     | 2,206.7        | ХХК                                   | Монгол               |
| 8  | Платинумланд              | 11                     | 3,621.3        | ХХК                                   | Монгол               |
| 9  | МОЭНКО                    | 10                     | 12,807.4       | гадаадын 100% хөрөнгө оруулалттай ХХК | Сингапур             |
| 10 | МАК Цемент                | 10                     | 3,745.9        | ХХК                                   | Монгол               |

## 1.13. АШИГТ МАЛТМАЛЫН ТУСГАЙ ЗӨВШӨӨРӨЛ БҮХИЙ 100'000 БА ТҮҮНЭЭС ДЭЭШ ГА ТАЛБАЙ ЭЗЭМШИГЧИД, 2020.1.31

| № | Аж ахуйн нэгжийн нэр      | Тусгай зөвшөөрлийн тоо | Талбайн хэмжээ | Хуулийн этгээдийн ангилал             | Хөрөнгө оруулагч улс |
|---|---------------------------|------------------------|----------------|---------------------------------------|----------------------|
| 1 | Цайна инвестмент монголиа | 15                     | 207,645.0      | гадаадын 100% хөрөнгө оруулалттай ХХК | Сингапур             |
| 2 | Монгол ураниум ресурс     | 3                      | 154,746.3      | ХХК                                   | Монгол               |
| 3 | Монлаа                    | 4                      | 108,679.0      | ХХК                                   | Монгол               |

Эх сурвалж: Кадастрын хэлтэс, АМГТГ

## 1.14. ХҮЛЭЭН АВСАН ӨРГӨДЛИЙН ТОО, өргөдлийн төрлөөр, 2016-2020

|                      | 2016       | 2017       | 2018        | 2019       | 2020.I    |
|----------------------|------------|------------|-------------|------------|-----------|
| <b>БҮГД</b>          | <b>613</b> | <b>813</b> | <b>1187</b> | <b>698</b> | <b>27</b> |
| <b>Шинээр авах</b>   | <b>131</b> | <b>288</b> | <b>226</b>  | <b>218</b> | <b>7</b>  |
| Ашиглалт             | 103        | 65         | 78          | 73         | 7         |
| Хайгуул              | 0          | 0          | 0           | 0          | 0         |
| Сонгон шалгаруулалт  | 28         | 223        | 148         | 145        | 0         |
| <b>Сунгуулах</b>     | <b>173</b> | <b>231</b> | <b>657</b>  | <b>273</b> | <b>8</b>  |
| <b>Шилжүүлэх</b>     | <b>139</b> | <b>153</b> | <b>157</b>  | <b>72</b>  | <b>5</b>  |
| Ашиглалт             | 49         | 78         | 25          | 24         | 3         |
| Хайгуул              | 90         | 75         | 132         | 48         | 2         |
| <b>Барьцаалах</b>    | <b>33</b>  | <b>37</b>  | <b>61</b>   | <b>25</b>  | <b>3</b>  |
| Ашиглалт             | 30         | 32         | 58          | 24         | 3         |
| Хайгуул              | 3          | 5          | 3           | 1          | 0         |
| <b>Талбай буцаах</b> | <b>137</b> | <b>104</b> | <b>86</b>   | <b>110</b> | <b>4</b>  |
| Ашиглалт             | 26         | 14         | 12          | 12         | 1         |
| Хайгуул              | 111        | 90         | 74          | 98         | 3         |

## 1.15. ХӨДӨЛГӨӨН ХИЙГДСЭН ТУСГАЙ ЗӨВШӨӨРЛИЙН ТОО, төрлөөр, 2016-2020

|                          | 2016       | 2017       | 2018       | 2019       | 2020.I    |
|--------------------------|------------|------------|------------|------------|-----------|
| <b>Шинээр олгосон</b>    | <b>750</b> | <b>151</b> | <b>85</b>  | <b>130</b> | <b>6</b>  |
| Ашиглалт                 | 93         | 77         | 61         | 59         | 6         |
| Хайгуул                  | 629        | 41         | 5          | 0          | 0         |
| Сонгон шалгаруулалт      | 28         | 33         | 19         | 71         | 0         |
| <b>Талбай буцаасан</b>   | <b>166</b> | <b>97</b>  | <b>91</b>  | <b>93</b>  | <b>13</b> |
| Ашиглалт                 | 25         | 13         | 11         | 11         | 2         |
| Хайгуул                  | 141        | 84         | 80         | 82         | 11        |
| <b>Цуцалсан/хүчингүй</b> | <b>241</b> | <b>237</b> | <b>181</b> | <b>189</b> | <b>9</b>  |
| Ашиглалт                 | 37         | 35         | 33         | 70         | 3         |
| Хайгуул                  | 204        | 202        | 148        | 119        | 6         |
| <b>Дуусгавар болсон</b>  | <b>124</b> | <b>176</b> | <b>209</b> | <b>199</b> | <b>18</b> |
| <b>Шилжүүлсэн</b>        | <b>146</b> | <b>136</b> | <b>172</b> | <b>71</b>  | <b>3</b>  |
| Ашиглалт                 | 50         | 62         | 38         | 24         | 0         |
| Хайгуул                  | 96         | 74         | 134        | 47         | 3         |
| <b>Сунгуулсан</b>        | <b>167</b> | <b>162</b> | <b>566</b> | <b>300</b> | <b>5</b>  |
| <b>Барьцаалсан</b>       | <b>29</b>  | <b>39</b>  | <b>56</b>  | <b>24</b>  | <b>24</b> |
| Ашиглалт                 | 27         | 34         | 53         | 23         | 4         |
| Хайгуул                  | 2          | 5          | 3          | 0          | 0         |
| <b>Барьцаа чөлөөлсөн</b> | <b>16</b>  | <b>39</b>  | <b>27</b>  | <b>31</b>  | <b>5</b>  |
| Ашиглалт                 | 12         | 38         | 26         | 30         | 5         |
| Хайгуул                  | 4          | 1          | 1          | 1          | 0         |
| <b>Нөхөн олгосон</b>     | <b>35</b>  | <b>26</b>  | <b>40</b>  | <b>27</b>  | <b>3</b>  |
| Ашиглалт                 | 15         | 19         | 13         | 14         | 2         |
| Хайгуул                  | 20         | 7          | 27         | 13         | 1         |

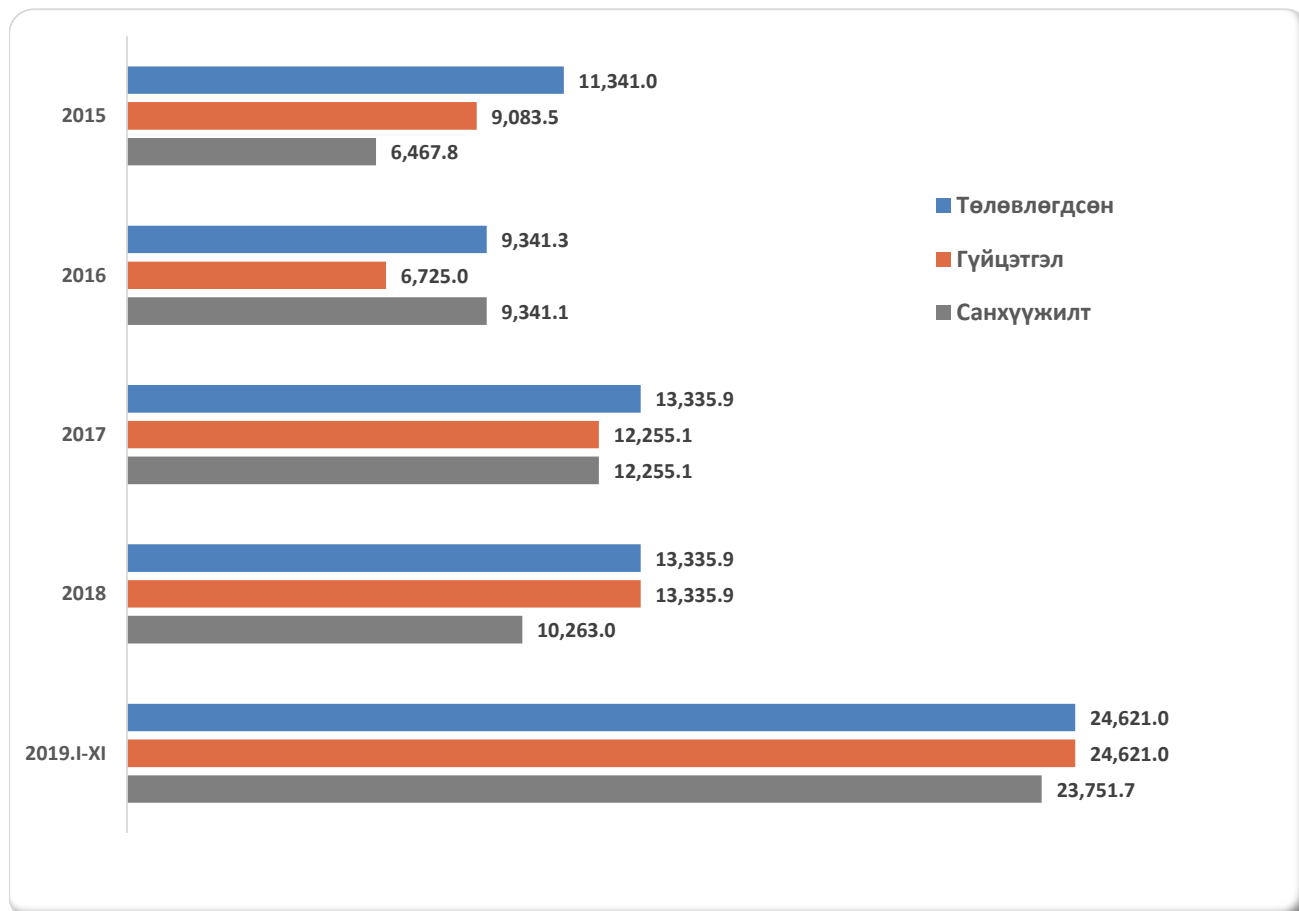
Эх сурвалж: Кадастрын хэлтэс, АМГТГ

## 2 | ГЕОЛОГИ, ХАЙГУУЛЫН СТАТИСТИК МЭДЭЭ

### 2.1. УЛСЫН ТӨСВИЙН ХӨРӨНГӨӨР ГЕОЛОГИ, СУДАЛГААНЫ АЖИЛД ЗАРЦУУЛСАН ЗАРДАЛ, сая төгрөг, ажлын төрлөөр, 2017-2019

|   | 2017            |             | 2018            |             | 2019.I-XII      |             |
|---|-----------------|-------------|-----------------|-------------|-----------------|-------------|
|   | Дүн             | Хувь        | Дүн             | Хувь        | Дүн             | Хувь        |
| <b>БҮГД</b>                                     | <b>12,255.1</b> | <b>100%</b> | <b>13,335.0</b> | <b>100%</b> | <b>24,621.0</b> | <b>100%</b> |
| Улсын геологийн зураглал 1:200000               | 482.3           | 3.9%        | 408.5           | 3.1%        | 753.0           | 3.1%        |
| Геологийн зураглал, ерөнхий эрлийн ажил 1:50000 | 5,355.9         | 43.7%       | 4,692.7         | 35.2%       | 8,115.1         | 33.0%       |
| Сэдэвчилсэн ажил                                | 6,274.6         | 51.2%       | 8,144.1         | 61.1%       | 15,471.6        | 62.8%       |
| Хамтын ажиллагааны төсөл                        | 142.4           | 1.2%        | 90.0            | 0.7%        | 281.3           | 1.1%        |

### 2.2. УЛСЫН ТӨСВИЙН ХӨРӨНГӨӨР ГЕОЛОГИ, СУДАЛГААНЫ АЖИЛД ЗАРЦУУЛАХ ЗАРДЛЫН ТӨЛӨВЛӨГӨӨ, ГҮЙЦЭТГЭЛ, сая төгрөгөөр, 2015-2019



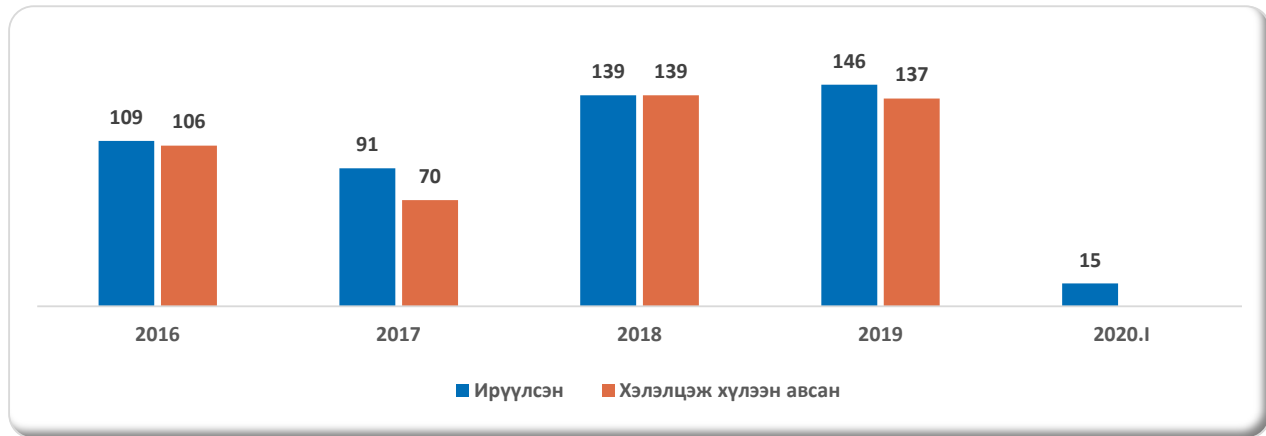
Эх сурвалж: Геологи, хайгуулын хэлтэс, АМГТГ

## 2.3. ХУВИЙН ХӨРӨНГӨӨР ГЕОЛОГИ, ХАЙГУУЛЫН АЖИЛД ЗАРЦУУЛСАН ЗАРДАЛ, сая төгрөг, ажлын төрлөөр, 2016-2018

|                                   | 2016             | 2017             | 2018 (2019.XII.31) |             |
|-----------------------------------|------------------|------------------|--------------------|-------------|
|                                   |                  |                  | Дүн                | Хувь        |
| <b>БҮГД</b>                       | <b>190,260.4</b> | <b>130,586.6</b> | <b>148,775.5</b>   | <b>100%</b> |
| Бэлтгэл ажил                      | 8,924.2          | 3,615.2          | 3,445.7            | 2.3%        |
| Зураглалын ажил                   | 5,815.3          | 1,886.1          | 6,413.7            | 4.3%        |
| Эрлийн маршрут                    | 6,383.5          | 2,334.6          | 2,748.7            | 1.8%        |
| Сорьцлолт                         | 32,645.9         | 80,896.6         | 83,069.7           | 55.8%       |
| Геофизикийн ажил                  | 9,826.5          | 15,008.9         | 10,461.7           | 7.0%        |
| Уулын ажил                        | 1,697.1          | -                | -                  | 0.0%        |
| Өрөмдлөг                          | 68,917.0         | 5,825.9          | 11,786.5           | 7.9%        |
| Лаборатори                        | 8,833.1          | 11,413.4         | 12,600.3           | 8.5%        |
| Топогеодезийн ажил                | 2,248.6          | 5,518.1          | 3,754.6            | 2.5%        |
| Гидрогеологийн ажил               | 1,174.1          | 943.7            | 1,621.3            | 1.1%        |
| Геоэкологийн судалгаа             | -                | -                | 1,118.2            | 0.8%        |
| Тээвэр                            | 17,331.0         | 341.4            | 1,073.2            | 0.7%        |
| Сүүрин боловсруулалт              | 11,685.7         | 1,120.4          | 822.1              | 0.6%        |
| Байгаль орчны нөхөн сэргээлт      | 1,346.9          | 348.3            | 448.5              | 0.3%        |
| Талбайн сорьцлолт                 | 2,101.3          | 929.4            | 1,674.5            | 1.1%        |
| Археологи, палентологийн судалгаа | 231.2            | 162.2            | 173.2              | 0.1%        |
| Магадлашгүй зардал                | -                | -                | 7,562.6            | 5.1%        |
| Бусад                             | 11,098.5         | 242.4            | 0.8                | 0.0%        |

Эх сурвалж: Геологи, хайгуулын хэлтэс, АМГТГ

2.4. ХҮЛЭЭН АВСАН ХАЙГУУЛЫН АЖЛЫН ҮР ДҮНГИЙН ТАЙЛАНГИЙН ТОО, 2016-2020.I



2.5. УЛСЫН НЭГДСЭН САНД БҮРТГЭГДСЭН АШИГТ МАЛТМАЛЫН ОРД, НӨӨЦ, 2020.I

| Ордын төрөл           | Ордын тоо | Нөөц        |            |          |
|-----------------------|-----------|-------------|------------|----------|
|                       |           | Хэмжих нэгж | Хүдэр/шлих | Металл   |
| Алт (үндсэн)          | 1         | мян.тн/кг   | 7,896.3    | 10,006.0 |
| Мөнгө                 |           | тн          | -          | 75.3     |
| Хар тугалга           |           | мян.тн      | -          | 29.3     |
| Цайр                  |           | мян.тн      | -          | 37.8     |
| Алт (шороо)           | 1         | кг          | 79.6       | 69.0     |
| Хайлуур жонш          | 1         | мян.тн      | 182.6      | 129.6    |
| Нүүрс (чулууны үетэй) | 1         | сая.тн      | 194.3      |          |

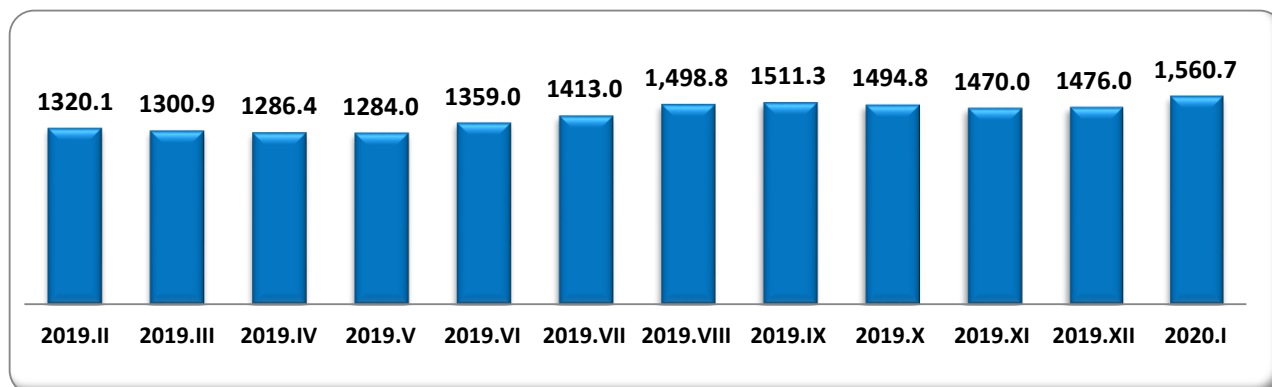
Эх сурвалж: Геологи, хайгуулын хэлтэс, АМГГ

# 3 | УУЛ УУРХАЙН СТАТИСТИК МЭДЭЭ

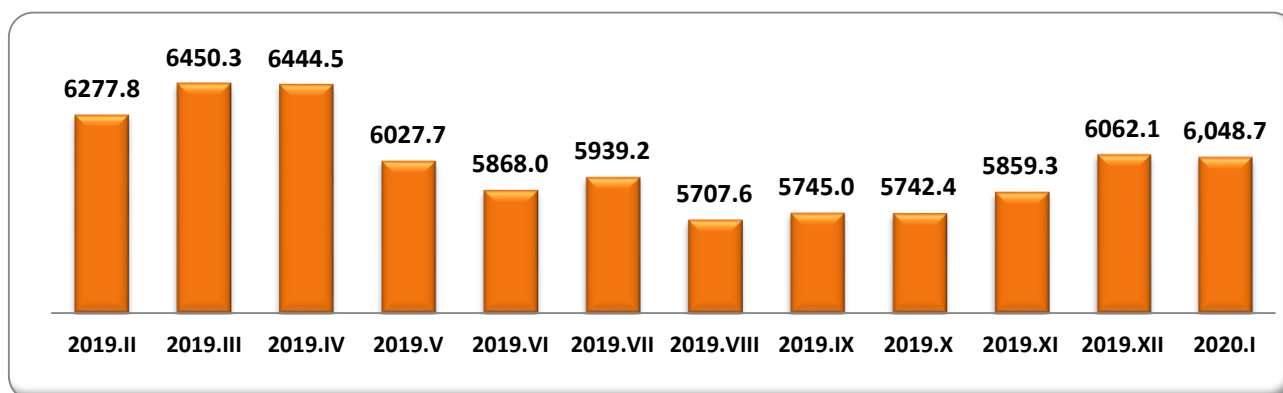
## 3.1. АШИГТ МАЛТМАЛЫН ДЭЛХИЙН ЗАХ ЗЭЭЛИЙН ДУНДАЖ ҮНЭ, төрлөөр, 2019-2020

|                     | Хэмжих нэгж  | 2019.I   | 2019     | 2019.XII | 2020.I   | 2020.I<br>2019.I | 2020.I<br>2019.XII |
|---------------------|--------------|----------|----------|----------|----------|------------------|--------------------|
| Алт                 | ам.долл/унци | 1,291.8  | 1,392.2  | 1,476.0  | 1,560.7  | 120.8%           | 105.7%             |
| Мөнгө               | ам.долл/унци | 15.6     | 16.2     | 17.1     | 18.0     | 115.2%           | 105.0%             |
| Зэс                 | ам.долл/тн   | 5,931.6  | 6,004.6  | 6,062.1  | 6,048.7  | 102.0%           | 99.8%              |
| Цайр                | ам.долл/тн   | 2,558.5  | 2,548.6  | 2,273.4  | 2,356.6  | 92.1%            | 103.7%             |
| Хар тугалга         | ам.долл/тн   | 1,993.7  | 1,993.7  | 1,898.7  | 1,924.7  | 96.5%            | 101.4%             |
| Цагаан тугалга      | ам.долл/тн   | 20,471.0 | 18,660.5 | 17,082.5 | 17,061.7 | 83.3%            | 99.9%              |
| Молибдени           | ам.долл/тн   | 25,000.0 | 23,755.9 | 20,296.8 | 21,786.7 | 87.1%            | 107.3%             |
| Гянтболд, 99%       | ам.долл/тн   | 37,270.0 | 33,953.3 | 32,830.0 | 32,900.0 | 88.3%            | 100.2%             |
| Гянтболд, 65%       | ам.долл/тн   | 14,180.6 | 12,787.3 | 12,193.5 | 12,568.2 | 88.6%            | 103.1%             |
| Төмөр, 56% хүдэр    | ам.долл/тн   | 47.6     | 67.2     | 67.0     | 71.1     | 149.2%           | 106.2%             |
| Төмөр, 60% баяжмал  | ам.долл/тн   | 67.3     | 82.7     | 79.0     | 83.6     | 124.3%           | 105.8%             |
| Жонш, баяжмал ФФ-97 | ам.долл/тн   | 552.0    | 448.3    | 415.0    | 415.0    | 75.2%            | 100.0%             |
| Жонш, хүдэр ФК-85   | ам.долл/тн   | 380.0    | 320.2    | 300.0    | 300.0    | 78.9%            | 100.0%             |
| Уран                | ам.долл/кг   | 63.7     | 56.5     | 55.0     | 54.3     | 85.2%            | 98.8%              |

## 3.2. АЛТНЫ ДЭЛХИЙН ЗАХ ЗЭЭЛИЙН ДУНДАЖ ҮНЭ, ам.доллар/унци, сүүлийн 12 сараар



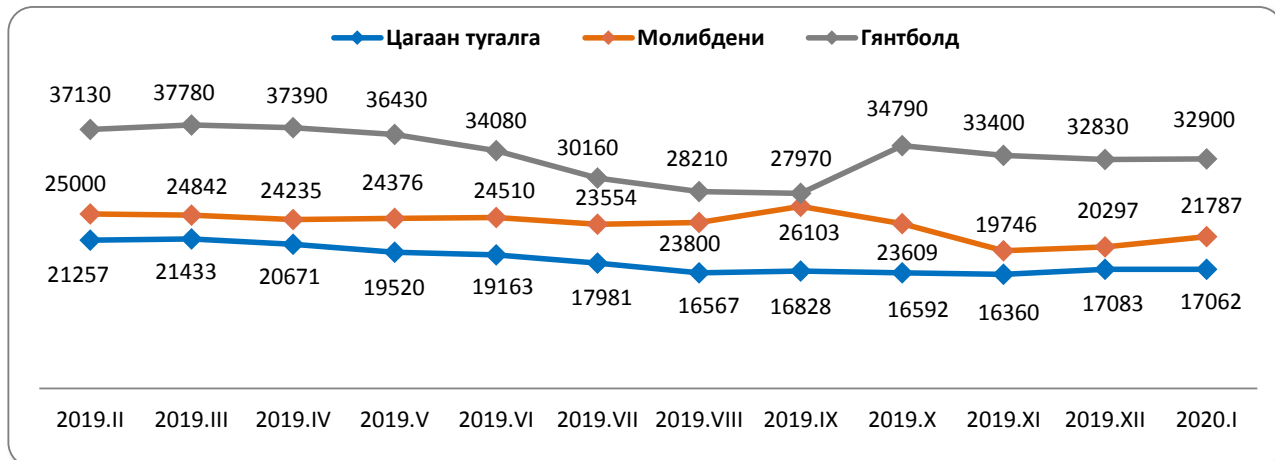
## 3.3. ЗЭСИЙН ДЭЛХИЙН ЗАХ ЗЭЭЛИЙН ДУНДАЖ ҮНЭ, ам.доллар/тонн, сүүлийн 12 сараар



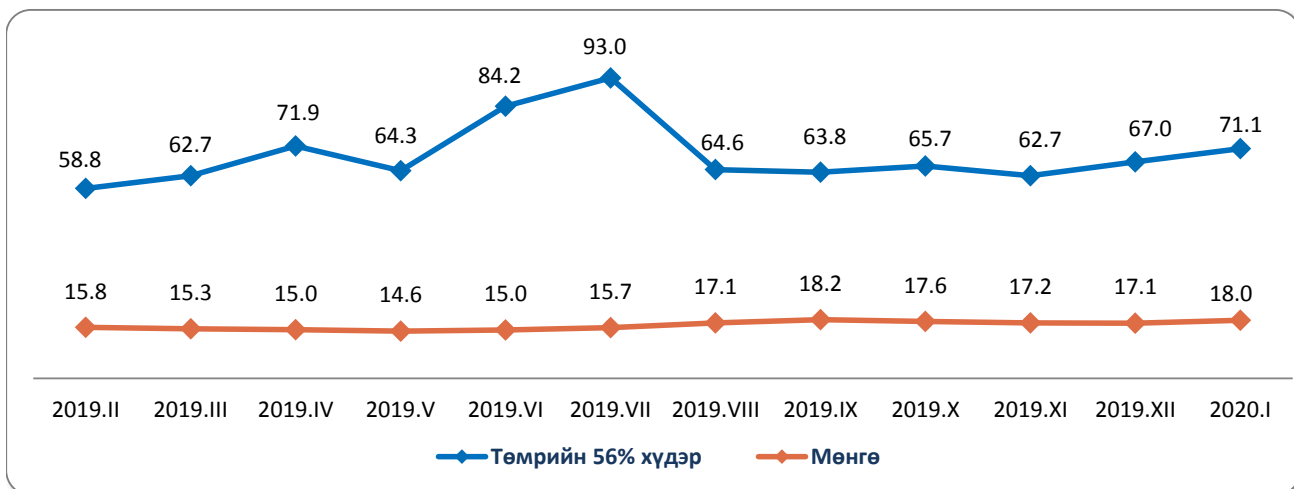
Эх сурвалж: [www.kitco.com](http://www.kitco.com), [www.westmetall.com](http://www.westmetall.com), [www.lme.com](http://www.lme.com), [www.asianmetal.com](http://www.asianmetal.com), [www.lndmin.com](http://www.lndmin.com), [www.umetal.com](http://www.umetal.com), [www.sxcoal.com](http://www.sxcoal.com)



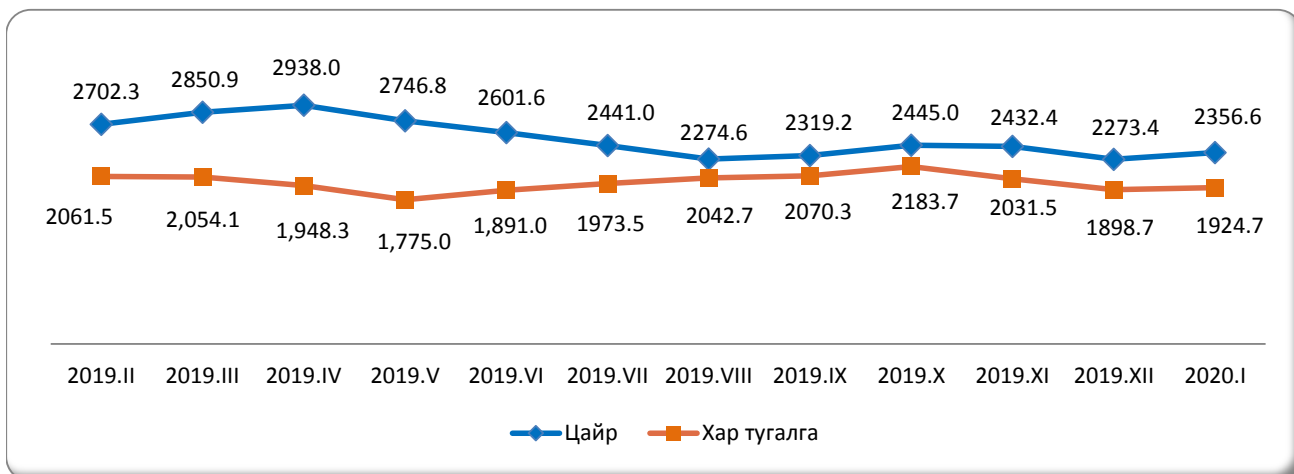
3.4. ЦАГААН ТУГАЛГА, МОЛИБДЕНИ, ГЯНТБОЛДЫН ДЭЛХИЙН ЗАХ ЗЭЭЛИЙН ДУНДАЖ ҮНЭ, ам.доллар/тонн, сүүлийн 12 сараар



3.5. ТӨМРИЙН ХҮДЭР, МӨНГӨНИЙ ДЭЛХИЙН ЗАХ ЗЭЭЛИЙН ДУНДАЖ ҮНЭ, ам.доллар/тонн, ам.доллар/унци, сүүлийн 12 сараар



3.6. ЦАЙР, ХАР ТУГАЛГАНЫ ДЭЛХИЙН ЗАХ ЗЭЭЛИЙН ДУНДАЖ ҮНЭ, ам.доллар/тонн, сүүлийн 12 сараар



Эх сурвалж: [www.kitco.com](http://www.kitco.com), [www.westmetall.com](http://www.westmetall.com), [www.lme.com](http://www.lme.com), [www.asianmetal.com](http://www.asianmetal.com), [www.lndmin.com](http://www.lndmin.com), [www.umetal.com](http://www.umetal.com), [www.sxcoal.com](http://www.sxcoal.com)

### 3.7. МОНГОЛ УЛСЫН УУЛ УУРХАЙН САЛБАРТ ҮЙЛ АЖИЛЛАГАА ЯВУУЛЖ БУЙ ОЛОН УЛСЫН ХӨРӨНГИЙН БИРЖИД БҮРТГЭЛТЭЙ КОМПАНИУДЫН ХУВЬЦААНЫ ХАНШ, компаниар, 2019-2020

|   | Бирж | Тэмдэг-лэгээ | Мөнгө-ний нэгж | Хувьцааны дундаж үнэ |         |          |         |                |                  | Зах зээлийн үнэлгээ /2020.II. 11/ |
|---|------|--------------|----------------|----------------------|---------|----------|---------|----------------|------------------|-----------------------------------|
|   |      |              |                | 2019.I               | 2019    | 2019.XII | 2020.I  | 2020.I /2019.I | 2020.I /2019.XII |                                   |
| Turquoise Hill Resources Ltd.           | NYQ  | TRQ          | USD            | 1.614                | 1.036   | 0.639    | 0.678   | 42.0%          | 106.1%           | 1.35B                             |
| Peabody Energy Corporation              | NYQ  | BTU          | USD            | 33.216               | 22.07   | 9.476    | 8.39    | 25.3%          | 88.5%            | 781.18M                           |
| Rio Tinto plc                           | LSE  | RIO.L        | GBp            | 3,884.7              | 4,342.7 | 4,372.2  | 4,447.8 | 114.5%         | 101.7%           | 70.81B                            |
| Mongolia Energy Corporation Limited     | HKG  | 0276.HK      | HKD            | 0.124                | 0.121   | 0.078    | 0.084   | 67.7%          | 107.7%           | 141.09M                           |
| Mongolian Mining Corporation            | HKG  | 0975.HK      | HKD            | 0.145                | 0.412   | 0.695    | 0.582   | 401.4%         | 83.7%            | 442.55M                           |
| South Gobi Resources Ltd.               | HKG  | 1878.HK      | HKD            | 1.18                 | 0.949   | 0.858    | 0.858   | 72.7%          | 100.0%           | 163.08M                           |
| Centerra Gold Inc.                      | TOR  | CG.TO        | CAD            | 6.22                 | 9.131   | 10.086   | 9.894   | 159.1%         | 98.1%            | 3.06B                             |
| Erdene Resource Development Corporation | TOR  | ERD.TO       | CAD            | 0.231                | 0.207   | 0.175    | 0.205   | 88.7%          | 117.1%           | 52.60M                            |
| Entrée Resources Ltd.                   | TOR  | ETG.TO       | CAD            | 0.548                | 0.407   | 0.39     | 0.381   | 69.5%          | 97.7%            | 73.46M                            |
| Prophecy Development Corp.              | TOR  | PCY.TO       | CAD            | 0.266                | 0.268   | 0.327    | 0.368   | 138.3%         | 112.5%           | 31.34M                            |
| Steppe Gold Ltd                         | TOR  | STGO.TO      | CAD            | 0.829                | 0.849   | 0.915    | 0.856   | 103.3%         | 93.6%            | 42.06M                            |
| Kincora Copper Limited                  | VAN  | KCC.V        | CAD            | 0.109                | 0.097   | 0.039    | 0.048   | 44.0%          | 123.1%           | 5.4M                              |
| Altan Rio Minerals Limited              | VAN  | AMO.V        | CAD            | 0.01                 | 0.01    | -        | -       | -              | -                | -                                 |
| Xanadu Mines Limited                    | ASX  | XAM.AX       | AUD            | 0.109                | 0.071   | 0.033    | 0.036   | 33.0%          | 109.1%           | 23.33M                            |
| Aspire Mining Limited                   | ASX  | AKM.AX       | AUD            | 0.019                | 0.028   | 0.13     | 0.131   | 689.5%         | 100.8%           | 55.84M                            |
| Haranga Resources Limited               | ASX  | HAR.AX       | AUD            | -                    | -       | -        | -       | -              | -                | -                                 |
| Tian Poh Resources Limited              | ASX  | TPO.AX       | AUD            | -                    | 0.09    | -        | -       | -              | -                | -                                 |
| Banpu Public Company Limited            | SET  | BANPU.BK     | THB            | 16.245               | 13.987  | 11.695   | 11.177  | 68.8%          | 95.6%            | 51.25B                            |
| Petro Matad Limited                     | LSE  | MATD.L       | GBp            | 3.095                | 5.301   | 3.488    | 3.549   | 114.7%         | 101.7%           | 20.13M                            |
| Wolf Petroleum Limited                  | ASX  | WOF.AX       | AUD            | -                    | -       | -        | -       | -              | -                | -                                 |

Эх сурвалж: [www.nyse.com](http://www.nyse.com), [www.londonstockexchange.com](http://www.londonstockexchange.com), [www.hkex.com.hk](http://www.hkex.com.hk), [www.tmx.com](http://www.tmx.com), [www.tsx.com](http://www.tsx.com), [www.asx.com.au](http://www.asx.com.au), [www.set.or.th](http://www.set.or.th)

### 3.8. МОНГОЛ УЛСЫН УУЛ УУРХАЙН САЛБАРТ ҮЙЛ АЖИЛЛАГАА ЯВУУЛЖ БУЙ МОНГОЛЫН ХӨРӨНГИЙН БИРЖИД БҮРТГЭЛТЭЙ КОМПАНИУДЫН ХУВЬЦААНЫ ХАНШ, компаниар, 2019-2020

|                                      | Тэмдэглэгээ | Хувьцааны дундаж үнэ |        |          |        |                         |                           |
|--------------------------------------|-------------|----------------------|--------|----------|--------|-------------------------|---------------------------|
|                                      |             | 2019.I               | 2019   | 2019.XII | 2020.I | <u>2020.I</u><br>2019.I | <u>2020.I</u><br>2019.XII |
| Таван толгой                         | TTL         | 7,206                | 6,772  | 6,525    | 6,516  | 90.4%                   | 99.9%                     |
| Багануур                             | BAN         | 1,374                | 1,146  | 972      | 952    | 69.3%                   | 97.9%                     |
| Шивээ-Овоо                           | SHV         | 2,080                | 2,175  | 2,465    | 2,478  | 119.1%                  | 100.5%                    |
| Адуунчулуун                          | ADL         | -                    | 1,615  | 1,331    | 1,354  | -                       | 101.7%                    |
| Шарын гол                            | SHG         | 1,795                | 1,542  | 1,136    | 1,117  | 62.2%                   | 98.3%                     |
| Эрдэнэ ресурс девелопмент корпорэйшн | ERDN        | 547                  | 502    | 469      | 471    | 86.1%                   | 100.4%                    |
| Могойн гол                           | BDL         | 6,400                | 7,766  | 8,734    | 8,278  | 129.3%                  | 94.8%                     |
| Баян тээг                            | BTG         | -                    | 21,841 | 24,500   | 27,500 | -                       | 112.2%                    |
| Бэрх-Уул                             | BEU         | 600                  | 574    | -        | -      | -                       | -                         |
| Хар тарвагатай                       | TVT         | -                    | 7,080  | -        | 5,400  | -                       | -                         |
| Талын гал                            | TAL         | -                    | -      | -        | -      | -                       | -                         |
| Монгол базальт                       | MBW         | 270                  | 277    | 259      | 259    | 95.9%                   | 100.0%                    |
| Монгол керамик                       | KEK         | -                    | 18,587 | -        | -      | -                       | -                         |
| Силикат                              | SIL         | -                    | 76     | 69       | 59     | -                       | 85.5%                     |
| Сонсголон бармат                     | SSG         | -                    | -      | -        | -      | -                       | -                         |
| Ремикон                              | RMC         | 28                   | 28     | 29       | 30     | 107.1%                  | -                         |
| Ариг гал                             | EER         | 3,703                | 3,420  | 3,271    | 2,948  | 79.6%                   | 90.1%                     |
| Нийслэл-Өргөө                        | NUR         | 6,242                | 5,377  | -        | -      | -                       | -                         |
| Эрчим Баян-Өлгий                     | BOE         | 593                  | 749    | -        | -      | -                       | -                         |
| Хөх ган                              | HGN         | 80                   | 75     | 83       | 85     | 106.3%                  | 102.4%                    |
| Нако түлш                            | NKT         | 110                  | 82     | 43       | -      | -                       | -                         |

Эх сурвалж: [www.mse.mn](http://www.mse.mn)

## 3.9. ЭВДРЭЛД ОРСОН БОЛОН НӨХӨН СЭРГЭЭСЭН ТАЛБАЙ, 2014-2018

|  | Хэмжих нэгж | 2014     | 2015    | 2016    | 2017    | 2018<br>(2019.XII.31) |
|--|-------------|----------|---------|---------|---------|-----------------------|
| Уулын ажилд хамрагдсан талбай                                      | га          | 1,560.7  | 871.0   | 703.5   | 1,002.3 | 1,059.3               |
| Нөхөн сэргээлт хийгдсэн талбай                                     | га          | 959.6    | 750.0   | 876.4   | 677.2   | 924.2                 |
| Нөхөн сэргээлтэнд зарцуулсан зардал                                | сая.төг     | 9,211.6  | 4,019.0 | 2,167.2 | 2,966.4 | 3,891.2               |
| Техникийн нөхөн сэргээлт хийсэн талбай                             | га          | 523.1    | 589.0   | 954.0   | 698.5   | 753.0                 |
| Биологийн нөхөн сэргээлт хийсэн талбай                             | га          | 322.0    | 320.0   | 718.0   | 595.8   | 697.5                 |
| Байгаль орчныг хамгаалах зардал                                    | сая.төг     | 11,683.1 | 3,771.0 | 5,180.0 | 5,155.0 | 7,008.3               |
| Дүйцүүлэн хамгаалах нөхөн сэргээлтийн талбай                       | га          | -        | -       | 257.0   | 81.6    | 179.4                 |
| Дүйцүүлэн хамгаалах нөхөн сэргээлтийн зардал                       | сая.төг     | -        | -       | 739.1   | 413.5   | 664.1                 |
| Уурхайг тохижуулах, тосгон орчим хийгдсэн нөхөн сэргээлтийн талбай | га          | -        | -       | 29.0    | 44.0    | 47.3                  |
| Уурхайг тохижуулах, тосгон орчим хийгдсэн нөхөн сэргээлтийн зардал | сая.төг     | -        | -       | 175.0   | 214.0   | 312.1                 |

## 3.10. УУЛЫН АЖИЛД ХАМРАГДСАН БОЛОН НӨХӨН СЭРГЭЭСЭН ТАЛБАЙ, аймгаар, 2018

|                 | Ашиглалтын тусгай зөвшөөрөл, баяжуулах боловсруулах үйлдвэрийн тоо | Уулын ажилд хамрагдсан талбай |             | Техникийн нөхөн сэргээлт хийсэн талбай |             | Биологийн нөхөн сэргээлт хийсэн талбай |             | Нөхөн сэргээлт хийсэн талбай |             |
|-----------------|--|-------------------------------|-------------|--|-------------|--|-------------|------------------------------|-------------|
|                 |  | Га                            | Хувь        | Га                                     | Хувь        | Га                                     | Хувь        | Га                           | Хувь        |
| <b>БҮГД</b>     | <b>175</b>   | <b>1,059.3</b>                | <b>100%</b> | <b>753.0</b>                           | <b>100%</b> | <b>697.5</b>                           | <b>100%</b> | <b>924.2</b>                 | <b>100%</b> |
| Архангай        | 3  | 9.0                           | 0.8%        | 15.5                                   | 2.1%        | 38.0                                   | 5.4%        | 38.0                         | 4.1%        |
| Баян-Өлгий      | 1  | 0.2                           | 0.0%        | 0.0                                    | 0.0%        | 2.0                                    | 0.3%        | 2.0                          | 0.2%        |
| Баянхонгор      | 10   | 31.9                          | 3.0%        | 39.4                                   | 5.2%        | 31.1                                   | 4.5%        | 163.2                        | 17.7%       |
| Булган          | 9  | 91.7                          | 8.7%        | 52.1                                   | 6.9%        | 55.6                                   | 8.0%        | 60.3                         | 6.5%        |
| Булган, Сэлэнгэ | 1  | 3.5                           | 0.3%        | 6.4                                    | 0.8%        | 6.8                                    | 1.0%        | 7.1                          | 0.8%        |
| Булган, Төв     | 7  | 141.3                         | 13.3%       | 198.6                                  | 26.4%       | 102.3                                  | 14.7%       | 102.3                        | 11.1%       |
| Говь-Алтай      | 3  | 42.0                          | 4.0%        | 14.8                                   | 2.0%        | 3.5                                    | 0.5%        | 3.6                          | 0.4%        |
| Дархан -Уул     | 11   | 16.4                          | 1.5%        | 31.8                                   | 4.2%        | 13.9                                   | 2.0%        | 19.8                         | 2.1%        |
| Дорноговь       | 14   | 30.4                          | 2.9%        | 19.8                                   | 2.6%        | 2.4                                    | 0.3%        | 4.9                          | 0.5%        |
| Дорнод          | 8  | 25.9                          | 2.4%        | 17.9                                   | 2.4%        | 24.3                                   | 3.5%        | 25.2                         | 2.7%        |
| Дундговь        | 11   | 5.6                           | 0.5%        | 1.3                                    | 0.2%        | 0.1                                    | 0.0%        | 4.0                          | 0.4%        |
| Завхан          | 1  | 7.9                           | 0.7%        | 7.5                                    | 1.0%        | 5.1                                    | 0.7%        | 5.1                          | 0.6%        |
| Орхон           | 2  | 173.4                         | 16.4%       | 1.7                                    | 0.2%        | 2.4                                    | 0.3%        | 14.1                         | 1.5%        |
| Өвөрхангай      | 3  | 5.3                           | 0.5%        | 8.3                                    | 1.1%        | 6.8                                    | 1.0%        | 6.8                          | 0.7%        |
| Өмнөговь        | 4  | 11.7                          | 1.1%        | 18.5                                   | 2.5%        | 12.5                                   | 1.8%        | 14.0                         | 1.5%        |
| Сүхбаатар       | 10   | 3.7                           | 0.4%        | 0.6                                    | 0.1%        | 6.9                                    | 1.0%        | 26.5                         | 2.9%        |
| Сэлэнгэ         | 17   | 136.2                         | 12.9%       | 49.9                                   | 6.6%        | 31.6                                   | 4.5%        | 50.0                         | 5.4%        |
| Төв             | 43   | 289.9                         | 27.4%       | 256.5                                  | 34.1%       | 342.9                                  | 49.2%       | 362.2                        | 39.2%       |
| Хэнтий          | 17   | 33.3                          | 3.1%        | 12.5                                   | 1.7%        | 9.4                                    | 1.3%        | 15.2                         | 1.6%        |

Эх сурвалж: Уул уурхайн үйлдвэрлэл, технологийн хэлтэс, АМГГ

# 4 | НҮҮРСНИЙ СТАТИСТИК МЭДЭЭ

## 4.1. ХӨРС ХУУЛАЛТ, НҮҮРСНИЙ ОЛБОРЛОЛТ, БОРЛУУЛАЛТ, ЭКСПОРТ, 2015-2020

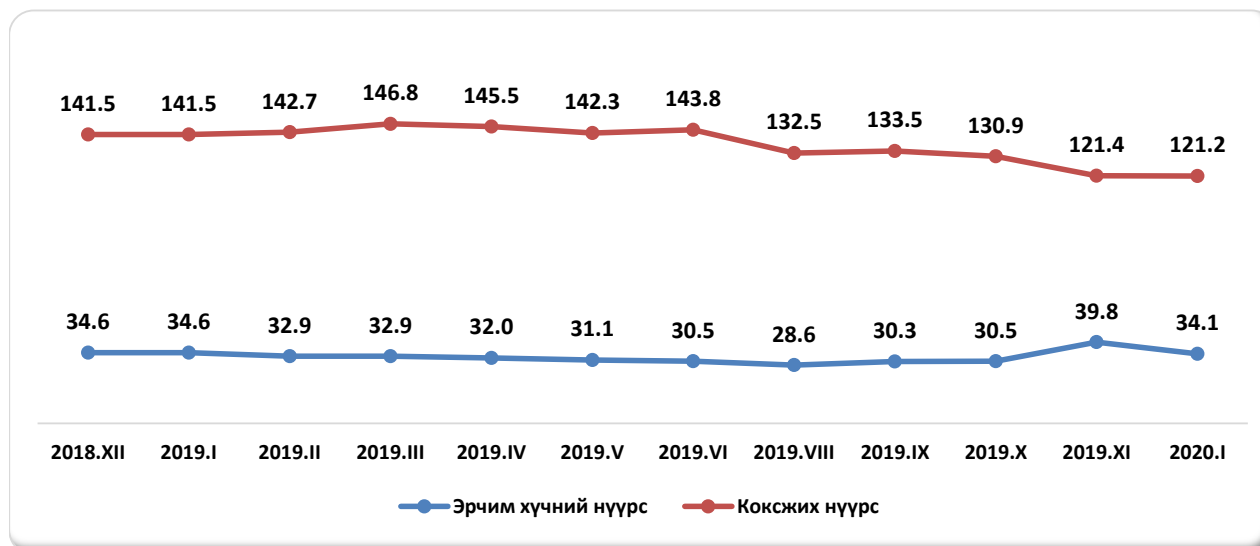
|        | Хөрс хуулалт<br>/мян.м.куб/ | Олборлолт<br>/мян.тн/ | Борлуулалт<br>/мян.тн/ | Экспорт<br>/мян.тн/ |
|--------|-----------------------------|-----------------------|------------------------|---------------------|
| 2015   | 92,975.0                    | 23,979.0              | 22,125.0               | 14,468.0            |
| 2016   | 102,374.3                   | 35,096.5              | 33,831.7               | 25,809.3            |
| 2017   | 197,240.8                   | 49,480.3              | 41,904.6               | 33,400.1            |
| 2018   | 244,861.2                   | 54,572.3              | 45,741.9               | 36,671.4            |
| 2019   | 292,181.7                   | 57,128.8              | 47,047.8               | 36,809.1            |
| 2020.I | 13,846.8                    | 3,583.0               | 2,908.1                | 2,034.7             |

## 4.2. НҮҮРСНИЙ БОРЛУУЛАЛТ, мянган тонн, төрлөөр, 2020.I

|                           | БҮГД           | Экспорт        | Дотоод       |
|---------------------------|----------------|----------------|--------------|
| <b>БҮГД</b>               | <b>2,908.1</b> | <b>2,034.7</b> | <b>873.4</b> |
| Чулуун баяжуулсан коксжих | 559.8          | 559.8          | -            |
| Чулуун түүхий коксжих     | 656.1          | 656.1          | -            |
| Чулуун сул коксжих        | 493.6          | 493.6          | -            |
| Чулуун эрчим хүчний       | 325.2          | 325.2          | -            |
| Чулуун болон хүрэн        | 873.4          | -              | 873.4        |

Эх сурвалж: Нүүрсний судалгааны хэлтэс, АМГТГ

## 4.3. НҮҮРСНИЙ ДЭЛХИЙН ЗАХ ЗЭЭЛИЙН ДУНДАЖ ҮНЭ, ам.доллар/тонн, сүүлийн 12 сараар



Эх сурвалж: [www.infomine.com](http://www.infomine.com), [www.sxcoal.com](http://www.sxcoal.com)

## 4.4. НҮҮРСНИЙ ОЛБОРЛОЛТ, БОРЛУУЛАЛТ, ЭКСПОРТ, мянган тонноор, 2017- 2020



## 4.5. НҮҮРСНИЙ ОЛБОРЛОЛТ, БОРЛУУЛАЛТ, ЭКСПОРТ, мянган тонн, сараар, 2018-2019

|                                | Олборлолт       | Борлуулалт      | Экспорт         |
|--------------------------------|-----------------|-----------------|-----------------|
| <b>2018</b>                    | <b>54,572.3</b> | <b>45,741.9</b> | <b>36,671.4</b> |
| <b>2019</b>                    | <b>57,128.8</b> | <b>47,047.8</b> | <b>36,809.1</b> |
| 2019.I                         | 4,408.8         | 4,337.0         | 3,245.5         |
| 2019.II                        | 4,155.0         | 2,990.3         | 1,929.5         |
| 2019.III                       | 4,644.1         | 4,345.4         | 3,526.4         |
| 2019.IV                        | 4,870.2         | 4,128.7         | 3,527.0         |
| 2019.V                         | 5,244.6         | 3,891.8         | 3,378.5         |
| 2019.VI                        | 4,435.5         | 3,695.8         | 3,066.5         |
| 2019.VII                       | 5,196.0         | 3,602.8         | 2,936.6         |
| 2019.VIII                      | 5,402.1         | 4,139.1         | 3,415.9         |
| 2019.IX                        | 5,801.5         | 4,773.7         | 3,987.6         |
| 2019.X                         | 5,306.4         | 4,719.3         | 3,755.1         |
| 2019.XI                        | 4,701.0         | 2,587.1         | 1,570.6         |
| 2019.XII                       | 2,963.6         | 3,836.8         | 2,469.9         |
| <b>2020.I</b>                  | <b>3,583.0</b>  | <b>2,908.1</b>  | <b>2,034.7</b>  |
| 2020.I                         | 3,583.0         | 2,908.1         | 2,034.7         |
| <b>2020.I</b><br><b>2019.I</b> | <b>81.3%</b>    | <b>67.1%</b>    | <b>62.7%</b>    |
| <b>2020.I</b><br><b>2018.I</b> | <b>93.3%</b>    | <b>67.4%</b>    | <b>63.4%</b>    |

Эх сурвалж: Нүүрсний судалгааны хэлтэс, АМГТГ

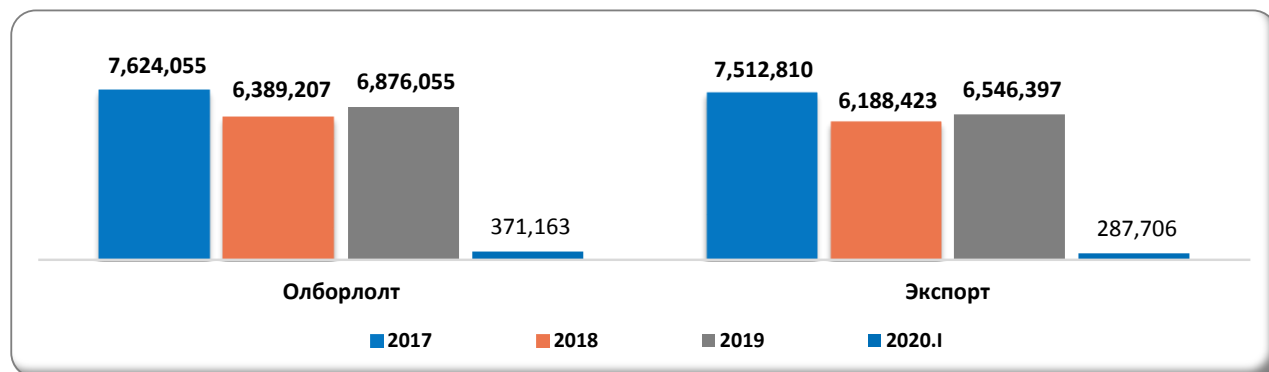
## 4.6. ЭКСПОРТЫН НҮҮРСНИЙ ЧАНАРЫН ДУНДАЖ ҮЗҮҮЛЭЛТ, 2020./

| Нүүрс төрөл      | Нэр          | Ангилал          | Хилийн боомтууд | Ордын нэр               | Чийг                 | Үнслэг | Дэгдэмхий бодисын гарц | Хүхэр | Илчлэг  | Хөөлтийн зэрэг | Барьцал-дах индекс |
|------------------|--------------|------------------|-----------------|-------------------------|----------------------|--------|------------------------|-------|---------|----------------|--------------------|
|                  |              |                  |                 |                         | Жин, %               |        |                        |       | Ккал/кг | Индекс         |                    |
| Түүхий нүүрс     | Антрацит     | Хагас антрацит   | Ханги           | Мандах нуур             | 2.6                  | 7.6    | 7.6                    | 0.39  | 7610    | 0.0            | 0.0                |
|                  | Чулуун нүүрс | Коксжих          | Ханги           | Айл баян                | 5.6                  | 10.5   | 22.3                   | 0.58  | 6776    | 8.5            | 88.5               |
|                  |              |                  | Гашуун сухайт   | Баруун, зүүн цанхи      | 2.9                  | 20.4   | 26.2                   | 1.10  | 6279    | 7.0            | 80.3               |
|                  |              |                  |                 | Таван толгой, 4-р ам    | 2.8                  | 15.1   | 28.4                   | 1.25  | 6772    | 6.0            | 82.5               |
|                  |              |                  | Сул коксжих     | Гашуун сухайт           | Таван толгой, 8-р ам | 3.2    | 18.0                   | 30.9  | 0.96    | 6752           | 7.0                |
|                  |              | Шивээ хүрэн      |                 | Хүрэн шанд              | 5.0                  | 5.2    | 35.1                   | 0.22  | 7050    | 5.0            | 75.0               |
|                  |              |                  |                 | Зангат уул              | 6.5                  | 33.9   | 42.2                   | 0.85  | 4548    | 5.0            | 60.2               |
|                  |              |                  |                 | Ухаа худаг              | 8.2                  | 8.9    | 33.5                   | 0.80  | 6781    | 7.0            | 85.3               |
|                  |              |                  |                 | Баруун ноён             | 1.3                  | 13.8   | 28.6                   | 0.68  | 7060    | 7.0            | 91.5               |
|                  |              |                  |                 | МАК                     | 2.3                  | 9.0    | 25.9                   | 0.70  | 7455    | 7.0            | 86.9               |
|                  |              |                  |                 | Эс Жи Эс                | 5.8                  | 15.2   | 38.1                   | 0.99  | 6720    | 6.0            | 74.8               |
|                  |              | Коксжих-гүй      | Гашуун сухайт   | ЭТТ Эрчим хүч           | 3.9                  | 25.2   | 27.2                   | 0.92  | 6152    | 0.0            | 0.0                |
|                  |              |                  |                 | Таван толгой, эрчим хүч | 3.2                  | 28.2   | 30.5                   | 1.12  | 5155    | 0.0            | 0.0                |
|                  |              |                  | Шивээ хүрэн     | МАК                     | 20.6                 | 22.8   | 42.8                   | 1.00  | 4060    | 0.0            | 0.0                |
|                  |              |                  |                 | Нарийн сухайт эс жи эс  | 5.4                  | 15.2   | 32.8                   | 0.40  | 6042    | 0.0            | 0.0                |
|                  |              | Бусад            | Замын-Үүд       | Алаг толгой             | 17.8                 | 20.7   | 42.2                   | 2.27  | 4706    | 0.0            | 0.0                |
|                  |              | Хүрэн нүүрс      | Бичигт          | Төхөм                   | 23.6                 | 10.3   | 45.1                   | 1.37  | 4169    | 0.0            | 0.0                |
| Баяжуулсан нүүрс | Чулуун нүүрс | Коксжих          | Гашуун сухайт   | Ухаа худаг              | 9.2                  | 10.2   | 24.2                   | 0.71  | 6806    | 7.0            | 84.0               |
|                  |              |                  | Ярант           | Хөшөөт                  | 4.8                  | 20.2   | 19.7                   | 0.59  | 6290    | 6.0            | 73.5               |
|                  |              | Сул коксжих      | Шивээ хүрэн     | МАК                     | 6.6                  | 15.4   | 37.0                   | 0.92  | 6701    | 6.0            | 78.0               |
|                  |              | Коксжих чанаргүй | Гашуун сухайт   | Ухаа худаг              | 5.5                  | 17.6   | 22.9                   | 0.91  | 6713    | 1.0            | 10.8               |

Эх сурвалж: Уул уурхай, газрын тосны төв лаборатори, АМГТГ

# 5 | ГАЗРЫН ТОСНЫ СТАТИСТИК МЭДЭЭ

## 5.1. ГАЗРЫН ТОСНЫ ОЛБОРЛОЛТ, ЭКСПОРТ, баррелиар, 2017-2020



## 5.2. ГАЗРЫН ТОСНЫ ОЛБОРЛОЛТ, ЭКСПОРТ, баррель, сараар, 2017-2020

|                                | Олборлолт        |             | Экспорт          |             |
|--------------------------------|------------------|-------------|------------------|-------------|
|                                | Баррель          | Хувь        | Баррель          | Хувь        |
| <b>2017</b>                    | <b>7,624,055</b> | <b>100%</b> | <b>7,512,810</b> | <b>100%</b> |
| <b>2018</b>                    | <b>6,389,207</b> | <b>100%</b> | <b>6,188,423</b> | <b>100%</b> |
| <b>2019</b>                    | <b>6,876,055</b> | <b>100%</b> | <b>6,546,397</b> | <b>100%</b> |
| 2019.I                         | 586,737          | 8.5%        | 533,837          | 8.2%        |
| 2019.II                        | 515,318          | 7.5%        | 477,824          | 7.3%        |
| 2019.III                       | 569,607          | 8.3%        | 609,105          | 9.3%        |
| 2019.IV                        | 549,449          | 8.0%        | 484,692          | 7.4%        |
| 2019.V                         | 565,176          | 8.2%        | 521,783          | 8.0%        |
| 2019.VI                        | 575,602          | 8.4%        | 549,609          | 8.4%        |
| 2019.VII                       | 601,694          | 8.8%        | 548,598          | 8.4%        |
| 2019.VIII                      | 591,121          | 8.6%        | 564,567          | 8.6%        |
| 2019.IX                        | 570,280          | 8.3%        | 551,501          | 8.4%        |
| 2019.X                         | 613,122          | 8.9%        | 619,007          | 9.5%        |
| 2019.XI                        | 579,933          | 8.4%        | 539,023          | 8.2%        |
| 2019.XII                       | 558,016          | 8.1%        | 546,852          | 8.4%        |
| <b>2020.I</b>                  | <b>371,163</b>   | <b>100%</b> | <b>287,706</b>   | <b>100%</b> |
| 2020.I                         | 371,163          | 100%        | 287,706          | 100%        |
| <b>2020.I</b><br><b>2019.I</b> | <b>63.3%</b>     | -           | <b>53.9%</b>     | -           |
| <b>2020.I</b><br><b>2018.I</b> | <b>59.8%</b>     | -           | <b>51.5%</b>     | -           |

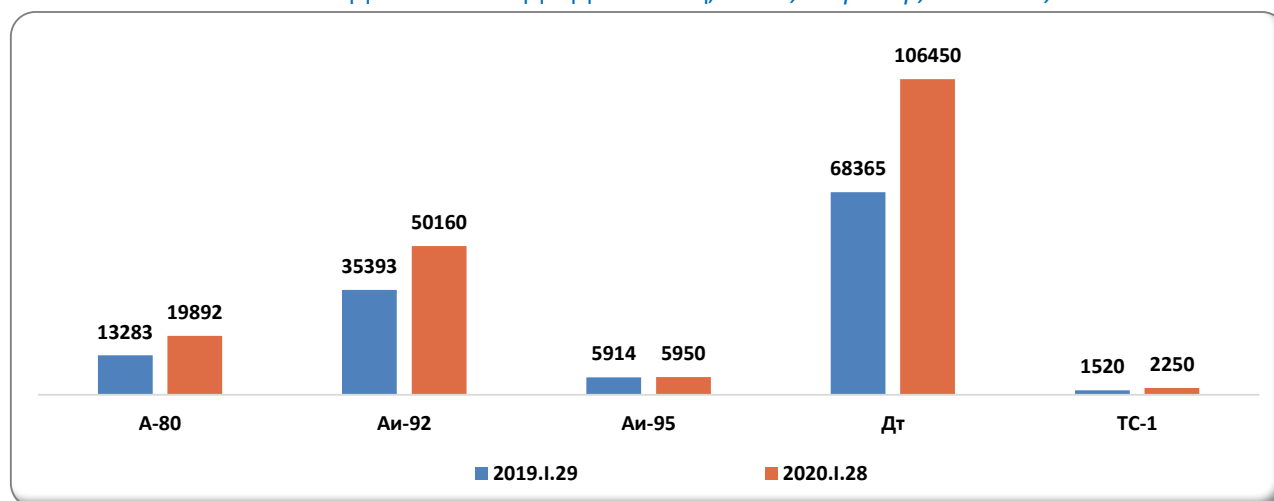
Эх сурвалж: Газрын тосны ашиглалтын хэлтэс, АМГТГ



5.3. ГАЗРЫН ТОСНЫ БҮТЭЭГДЭХҮҮНИЙ ИМПОРТ, тонн, төрөл, сараар, 2018-2020

|                                | БҮГД             | Автобензин А-80 | Автобензин АИ-92 | Автобензин АИ-95 | Автобензин АИ-98 | Дизелийн түлш    | Онгоцны түлш ТС-1 | Шингэрүүлсэн шатдаг хий | Бусад          |
|--------------------------------|------------------|-----------------|------------------|------------------|------------------|------------------|-------------------|-------------------------|----------------|
| <b>2018</b>                    | <b>1,870,930</b> | <b>71,599</b>   | <b>400,751</b>   | <b>20,822</b>    | <b>1,541</b>     | <b>953,905</b>   | <b>65,865</b>     | <b>39,503</b>           | <b>316,945</b> |
| <b>2019</b>                    | <b>2,004,172</b> | <b>70,559</b>   | <b>468,824</b>   | <b>23,357</b>    | <b>1,191</b>     | <b>1,118,417</b> | <b>46,621</b>     | <b>41,120</b>           | <b>234,082</b> |
| 2019.I                         | 185,605          | 7,230           | 51,032           | 2,480            | 179              | 108,528          | 3,155             | 3,123                   | 9,878          |
| 2019.II                        | 131,054          | 3,986           | 33,815           | 2,098            | 64               | 77,429           | 2,825             | 2,247                   | 8,590          |
| 2019.III                       | 147,618          | 5,913           | 40,407           | 373              |                  | 82,892           | 3,515             | 4,008                   | 10,510         |
| 2019.IV                        | 134,340          | 8,390           | 35,288           | 1,773            | 182              | 71,583           | 5,926             | 4,102                   | 7,096          |
| 2019.V                         | 131,925          | 4,163           | 28,940           | 1,759            | 60               | 75,632           | 1,012             | 2,760                   | 17,599         |
| 2019.VI                        | 162,756          | 4,881           | 30,035           |                  |                  | 102,827          | 4,232             | 3,229                   | 17,551         |
| 2019.VII                       | 238,640          | 6,405           | 54,880           | 2,071            | 116              | 142,804          | 4,690             | 4,858                   | 22,817         |
| 2019.VIII                      | 199,703          | 5,397           | 42,280           | 4,416            | 239              | 106,160          | 7,616             | 2,974                   | 30,620         |
| 2019.IX                        | 154,164          | 4,394           | 29,095           | 1,828            | 112              | 80,774           | 2,267             | 3,806                   | 31,887         |
| 2019.X                         | 167,607          | 4,351           | 26,060           | 2,426            | 122              | 83,323           | 5,831             | 3,470                   | 42,024         |
| 2019.XI                        | 156,548          | 8,138           | 35,181           | 1,710            | 54               | 92,739           | 2,268             | 3,072                   | 13,386         |
| 2019.XII                       | 194,212          | 7,309           | 61,813           | 2,424            | 63               | 93,724           | 3,285             | 3,470                   | 22,125         |
| <b>2020.I</b>                  | <b>196,696</b>   | <b>7,103</b>    | <b>47,763</b>    | <b>4,247</b>     | <b>187</b>       | <b>113,855</b>   | <b>5,088</b>      | <b>2,849</b>            | <b>15,603</b>  |
| 2020.I                         | 196,696          | 7,103           | 47,763           | 4,247            | 187              | 113,855          | 5,088             | 2,849                   | 15,603         |
| <b>2020.I</b><br><b>2019.I</b> | 106.0%           | 98.2%           | 93.6%            | 171.2%           | 104.1%           | 104.9%           | 161.3%            | 91.2%                   | 158.0%         |
| <b>2020.I</b><br><b>2018.I</b> | 151.2%           | 217.2%          | 193.4%           | 777.9%           | -                | 129.4%           | 97.7%             | 82.0%                   | 319.8%         |

5.4. ГАЗРЫН ТОСНЫ БҮТЭЭГДЭХҮҮНИЙ ҮЛДЭГДЭЛ НӨӨЦ, тонн, төрлөөр, 2019.I.29, 2020.I.28



Эх сурвалж: Газрын тосны бүтээгдэхүүний хэлтэс, АМГТГ

5.5. ДЭЛХИЙН ТОМООХОН БИРЖИД БОРЛОГДОЖ БУЙ ГАЗРЫН ТОСНЫ ДУНДАЖ ҮНЭ,  
ам.доллар/тонноор, сүүлийн 12 сараар

|                    | Нью-Йорк /<br>WTI | Лондон /<br>BRENT | ОХУ /<br>URAL S32' | БНХАУ /<br>DAQNG 33' |
|--------------------|-------------------|-------------------|--------------------|----------------------|
| 2019.II.04         | 430.57            | 477.08            | 436.65             | 394.83               |
| 2019.II.11         | 407.63            | 469.78            | 437.97             | 399.20               |
| 2019.II.19         | 437.75            | 501.85            | 460.92             | 436.20               |
| 2019.II.25         | 430.88            | 491.97            | 468.74             | 434.38               |
| 2019.III.05        | 440.01            | 496.99            | 463.55             | 424.50               |
| 2019.III.12        | 444.77            | 506.94            | 468.59             | 427.80               |
| 2019.III.19        | 462.72            | 513.40            | 474.29             | 434.46               |
| 2019.III.26        | 457.18            | 504.58            | 473.12             | 436.35               |
| 2019.IV.02         | 481.76            | 525.40            | 486.71             | 446.16               |
| 2019.IV.09         | 503.37            | 540.37            | 462.30             | 459.90               |
| 2019.IV.16         | 493.54            | 538.70            | 503.89             | 463.32               |
| 2019.IV.23         | 515.39            | 566.05            | 522.16             | 478.22               |
| 2019.IV.30         | 496.66            | 416.75            | 511.63             | 465.28               |
| 2019.V.07          | 487.38            | 541.81            | 503.89             | 452.56               |
| 2019.V.14          | 477.15            | 534.90            | 509.29             | 460.77               |
| 2019.V.20          | 497.44            | 556.10            | 514.56             | 469.28               |
| 2019.V.28          | 461.24            | 521.60            | 483.35             | 442.16               |
| 2019.VI.04         | 412.78            | 462.72            | 446.88             | 394.76               |
| 2019.VI.11         | 418.24            | 475.56            | 414.00             | 406.76               |
| 2019.VI.18         | 404.74            | 462.72            | 425.03             | 392.87               |
| 2019.VI.25         | 450.94            | 487.41            | 443.96             | 417.73               |
| 2019.VII.02        | 458.74            | 492.65            | 458.94             | 432.35               |
| 2019.VII.09        | 448.36            | 485.28            | 444.69             | 416.13               |
| 2019.VII.16        | 464.04            | 504.66            | 464.06             | 429.15               |
| 2019.VII.23        | 438.61            | 481.03            | 439.58             | 411.12               |
| 2019.VII.30        | 446.41            | 485.59            | 455.65             | 405.01               |
| 2019.VIII.06       | 422.84            | 451.32            | 459.67             | 392.07               |
| 2019.VIII.13       | 427.60            | 444.18            | 407.06             | 365.17               |
| 2019.VIII.20       | 438.53            | 454.74            | 409.61             | 373.75               |
| 2019.VIII.27       | 420.74            | 444.10            | 412.17             | 376.30               |
| 2019.IX.02         | 427.92            | 446.84            | 424.23             | 383.93               |
| 2019.IX.10         | 423.23            | 478.75            | 416.92             | 390.84               |
| 2019.IX.17         | 484.02            | 518.56            | 403.77             | 415.63               |
| 2019.IX.24         | 455.85            | 481.79            | 444.33             | 412.50               |
| 2019.X.01          | 424.80            | 453.60            | 411.81             | 396.29               |
| 2019.X.08          | 414.11            | 446.00            | 393.17             | 385.16               |
| 2019.X.15          | 417.77            | 450.94            | 407.42             | 397.23               |
| 2019.X.22          | 417.38            | 447.75            | 398.65             | 398.69               |
| 2019.X.29          | 432.75            | 462.87            | 427.52             | 413.88               |
| 2019.XI.05         | 440.32            | 471.38            | 425.69             | 421.88               |
| 2019.XI.12         | 442.20            | 472.44            | 439.21             | 419.62               |
| 2019.XI.19         | 444.22            | 474.42            | 437.02             | 430.82               |
| 2019.XI.25         | 452.26            | 474.95            | 437.75             | 434.46               |
| 2019.XII.03        | 437.75            | 462.87            | 412.90             | 429.37               |
| 2019.XII.10        | 459.36            | 488.17            | 437.02             | 444.92               |
| 2019.XII.17        | 469.35            | 496.45            | 422.77             | 454.96               |
| 2019.XII.24        | 472.78            | 497.06            | 435.56             | 461.43               |
| 2019.XII.30        | 481.60            | 508.61            | 436.65             | 479.89               |
| 2020.I.07          | 490.50            | 519.86            | 436.65             | 479.17               |
| 2020.I.14          | 452.73            | 487.94            | 438.48             | 463.97               |
| 2020.I.21          | 453.82            | 490.75            | 440.31             | 461.94               |
| 2020.I.28          | 413.95            | 443.65            | 417.65             | 442.74               |
| <b>2020.I.28</b>   |                   |                   |                    |                      |
| <b>2019.XII.30</b> | <b>86.0%</b>      | <b>87.2%</b>      | <b>95.6%</b>       | <b>92.3%</b>         |
| <b>2020.I.28</b>   |                   |                   |                    |                      |
| <b>2019.I.28</b>   | <b>101.8%</b>     | <b>97.5%</b>      | <b>97.1%</b>       | <b>115.1%</b>        |

Эх сурвалж: [www.wtrg.com](http://www.wtrg.com), [www.bloomberg.com](http://www.bloomberg.com), [www.reuters.com](http://www.reuters.com), [www.topoilnews.com](http://www.topoilnews.com), [www.oil.in-en.com](http://www.oil.in-en.com),  
[www.nymex.com](http://www.nymex.com), [www.finmarket.ru](http://www.finmarket.ru), [www.ineng.org](http://www.ineng.org), [www.quandl.com](http://www.quandl.com).

5.6. ГАЗРЫН ТОСНЫ БҮТЭЭГДЭХҮҮНИЙ ЖИЖИГЛЭН БОРЛУУЛАЛТЫН ДУНДАЖ ҮНЭ, төгрөг/литр, төрөл, аймгаар, 2019.XII.30, 2020.I.28

|                     | Автобензин А-80 |               |                                 | Автобензин АИ-92 |               |                                 | Автобензин АИ-95 |               |                                 | Дизелийн түлш   |               |                                 |
|---------------------|-----------------|---------------|---------------------------------|------------------|---------------|---------------------------------|------------------|---------------|---------------------------------|-----------------|---------------|---------------------------------|
|                     | 2019.<br>XII.30 | 2020.<br>I.28 | <u>2020.I.28</u><br>2019.XII.30 | 2019.<br>XII.30  | 2020.<br>I.28 | <u>2020.I.28</u><br>2019.XII.30 | 2019.<br>XII.30  | 2020.<br>I.28 | <u>2020.I.28</u><br>2019.XII.30 | 2019.<br>XII.30 | 2020.<br>I.28 | <u>2020.I.28</u><br>2019.XII.30 |
| <b>УЛСЫН ДУНДАЖ</b> | <b>1,847</b>    | <b>1,847</b>  | <b>100.0%</b>                   | <b>1,925</b>     | <b>1,925</b>  | <b>100.0%</b>                   | <b>2,260</b>     | <b>2,260</b>  | <b>100.0%</b>                   | <b>2,524</b>    | <b>2,524</b>  | <b>100.0%</b>                   |
| <b>Баруун бүс</b>   | <b>1,920</b>    | <b>1,920</b>  | <b>100.0%</b>                   | <b>2,006</b>     | <b>2,006</b>  | <b>100.0%</b>                   | -                | -             | -                               | <b>2,494</b>    | <b>2,494</b>  | <b>100.0%</b>                   |
| Баян-Өлгий          | 1,840           | 1,840         | 100.0%                          | 1,930            | 1,930         | 100.0%                          | -                | -             | -                               | 2,290           | 2,290         | 100.0%                          |
| Говь-Алтай          | 1,850           | 1,850         | 100.0%                          | 1,910            | 1,910         | 100.0%                          | -                | -             | -                               | 2,550           | 2,550         | 100.0%                          |
| Завхан              | 2,000           | 2,000         | 100.0%                          | 2,120            | 2,120         | 100.0%                          | -                | -             | -                               | 2,640           | 2,640         | 100.0%                          |
| Увс                 | 1,900           | 1,900         | 100.0%                          | 1,980            | 1,980         | 100.0%                          | -                | -             | -                               | 2,490           | 2,490         | 100.0%                          |
| Ховд                | 2,010           | 2,010         | 100.0%                          | 2,090            | 2,090         | 100.0%                          | -                | -             | -                               | 2,500           | 2,500         | 100.0%                          |
| <b>Хангайн бүс</b>  | <b>1,799</b>    | <b>1,799</b>  | <b>100.0%</b>                   | <b>1,879</b>     | <b>1,879</b>  | <b>100.0%</b>                   | <b>2,242</b>     | <b>2,242</b>  | <b>100.0%</b>                   | <b>2,520</b>    | <b>2,520</b>  | <b>100.0%</b>                   |
| Архангай            | 1,820           | 1,820         | 100.0%                          | 1,890            | 1,890         | 100.0%                          | 2,250            | 2,250         | 100.0%                          | 2,550           | 2,550         | 100.0%                          |
| Баянхонгор          | 1,860           | 1,860         | 100.0%                          | 1,900            | 1,900         | 100.0%                          | -                | -             | -                               | 2,580           | 2,580         | 100.0%                          |
| Булган              | 1,750           | 1,750         | 100.0%                          | 1,855            | 1,855         | 100.0%                          | 2,240            | 2,240         | 100.0%                          | 2,480           | 2,480         | 100.0%                          |
| Өвөрхангай          | 1,820           | 1,820         | 100.0%                          | 1,890            | 1,890         | 100.0%                          | 2,250            | 2,250         | 100.0%                          | 2,550           | 2,550         | 100.0%                          |
| Орхон               | 1,750           | 1,750         | 100.0%                          | 1,840            | 1,840         | 100.0%                          | 2,240            | 2,240         | 100.0%                          | 2,470           | 2,470         | 100.0%                          |
| Сэлэнгэ             | 1,740           | 1,740         | 100.0%                          | 1,840            | 1,840         | 100.0%                          | 2,240            | 2,240         | 100.0%                          | 2,470           | 2,470         | 100.0%                          |
| Хөвсгөл             | 1,850           | 1,850         | 100.0%                          | 1,940            | 1,940         | 100.0%                          | 2,230            | 2,230         | 100.0%                          | 2,540           | 2,540         | 100.0%                          |
| <b>Төвийн бүс</b>   | <b>1,791</b>    | <b>1,791</b>  | <b>100.0%</b>                   | <b>1,881</b>     | <b>1,881</b>  | <b>100.0%</b>                   | <b>2,258</b>     | <b>2,258</b>  | <b>100.0%</b>                   | <b>2,509</b>    | <b>2,510</b>  | <b>100.0%</b>                   |
| Улаанбаатар         | 1,730           | 1,730         | 100.0%                          | 1,835            | 1,835         | <b>100.0%</b>                   | 2,240            | 2,240         | <b>100.0%</b>                   | 2,460           | 2,470         | <b>100.4%</b>                   |
| Төв                 | 1,740           | 1,740         | 100.0%                          | 1,780            | 1,780         | 100.0%                          | 2,240            | 2,240         | 100.0%                          | 2,410           | 2,410         | 100.0%                          |
| Дархан              | 1,750           | 1,750         | 100.0%                          | 1,840            | 1,840         | 100.0%                          | 2,240            | 2,240         | 100.0%                          | 2,470           | 2,470         | 100.0%                          |
| Говьсүмбэр          | 1,830           | 1,830         | 100.0%                          | 1,890            | 1,890         | 100.0%                          | 2,280            | 2,280         | 100.0%                          | 2,530           | 2,530         | 100.0%                          |
| Дундговь            | 1,810           | 1,810         | 100.0%                          | 1,920            | 1,920         | 100.0%                          | 2,250            | 2,250         | 100.0%                          | 2,490           | 2,490         | 100.0%                          |
| Дорноговь           | 1,810           | 1,810         | 100.0%                          | 1,910            | 1,910         | 100.0%                          | 2,270            | 2,270         | 100.0%                          | 2,560           | 2,560         | 100.0%                          |
| Өмнөговь            | 1,850           | 1,850         | 100.0%                          | 1,960            | 1,960         | 100.0%                          | 2,270            | 2,270         | 100.0%                          | 2,590           | 2,590         | 100.0%                          |
| Замын-Үүд           | 1,810           | 1,810         | 100.0%                          | 1,910            | 1,910         | 100.0%                          | 2,270            | 2,270         | 100.0%                          | 2,560           | 2,560         | 100.0%                          |
| <b>Зүүн бүс</b>     | <b>1,877</b>    | <b>1,877</b>  | <b>100.0%</b>                   | <b>1,933</b>     | <b>1,933</b>  | <b>100.0%</b>                   | <b>2,280</b>     | <b>2,280</b>  | <b>100.0%</b>                   | <b>2,573</b>    | <b>2,573</b>  | <b>100.0%</b>                   |
| Дорнод              | 1,880           | 1,880         | 100.0%                          | 1,940            | 1,940         | 100.0%                          | 2,250            | 2,250         | 100.0%                          | 2,570           | 2,570         | 100.0%                          |
| Сүхбаатар           | 1,880           | 1,880         | 100.0%                          | 1,950            | 1,950         | 100.0%                          | 2,320            | 2,320         | 100.0%                          | 2,580           | 2,580         | 100.0%                          |
| Хэнтий              | 1,870           | 1,870         | 100.0%                          | 1,910            | 1,910         | 100.0%                          | 2,270            | 2,270         | 100.0%                          | 2,570           | 2,570         | 100.0%                          |

Эх сурвалж: Газрын тосны бүтээгдэхүүний хэлтэс, АМГТГ

5.7. ГАЗРЫН ТОСНЫ БҮТЭЭГДЭХҮҮНИЙ ЖИЖИГЛЭН БОРЛУУЛАЛТЫН УЛСЫН ДУНДАЖ ҮНЭ,  
төгрөг/литр, төрөл, сар бүрийн эцсээр, 2018-2020

|   | Автобензин<br>А-80 | Автобензин<br>АИ-92 | Автобензин<br>АИ-95 | Дизелийн<br>түлш |
|---|--------------------|---------------------|---------------------|------------------|
| 2018.I.30                               | 1569               | 1709                | 2042                | 1987             |
| 2018.II.27                              | 1644               | 1792                | 2073                | 2097             |
| 2018.III.27                             | 1677               | 1824                | 2071                | 2116             |
| 2018.V.01                               | 1667               | 1813                | 2082                | 2089             |
| 2018.V.29                               | 1669               | 1813                | 2129                | 2087             |
| 2018.VI.26                              | 1691               | 1815                | 2076                | 2091             |
| 2018.VII.31                             | 1750               | 1888                | 2157                | 2175             |
| 2018.VIII.28                            | 1750               | 1888                | 2157                | 2180             |
| 2018.IX.25                              | 1783               | 1917                | 2163                | 2215             |
| 2018.X.30                               | 1865               | 2002                | 2223                | 2328             |
| 2018.XI.27                              | 1931               | 2068                | 2342                | 2443             |
| 2018.XII.31                             | 1879               | 1924                | 2319                | 2450             |
| 2019.I.29                               | 1768               | 1823                | 2206                | 2353             |
| 2019.II.26                              | 1763               | 1819                | 2206                | 2351             |
| 2019.III.26                             | 1763               | 1819                | 2206                | 2348             |
| 2019.IV.30                              | 1803               | 1885                | 2248                | 2401             |
| 2019.V.28                               | 1875               | 1980                | 2325                | 2445             |
| 2019.VI.25                              | 1874               | 1968                | 2297                | 2435             |
| 2019.VII.30                             | 1845               | 1921                | 2262                | 2433             |
| 2019.VIII.27                            | 1844               | 1920                | 2260                | 2432             |
| 2019.IX.24                              | 1844               | 1920                | 2260                | 2426             |
| 2019.X.29                               | 1847               | 1920                | 2260                | 2425             |
| 2019.XI.25                              | 1847               | 1925                | 2260                | 2526             |
| 2019.XII.30                             | 1847               | 1925                | 2260                | 2524             |
| 2020.I.28                               | 1847               | 1925                | 2260                | 2524             |
| <b><u>2020.I.28</u><br/>2019.XII.30</b> | <b>100.0%</b>      | <b>100.0%</b>       | <b>100.0%</b>       | <b>100.0%</b>    |
| <b><u>2020.I.28</u><br/>2018.I.30</b>   | <b>117.7%</b>      | <b>112.6%</b>       | <b>110.7%</b>       | <b>127.0%</b>    |
| <b><u>2020.I.28</u><br/>2017.I.25</b>   | <b>120.1%</b>      | <b>116.1%</b>       | <b>124.4%</b>       | <b>144.2%</b>    |

Эх сурвалж: Газрын тосны бүтээгдэхүүний хэлтэс, АМГТГ

# 6 | ХҮНД ҮЙЛДВЭРИЙН СТАТИСТИК МЭДЭЭ

6.1. ХҮНД ҮЙЛДВЭРИЙН САЛБАРЫН ГОЛ НЭР ТӨРЛИЙН БҮТЭЭГДЭХҮҮН ҮЙЛДВЭРЛЭЛ, *тонн, төрлөөр, 2017-2019*

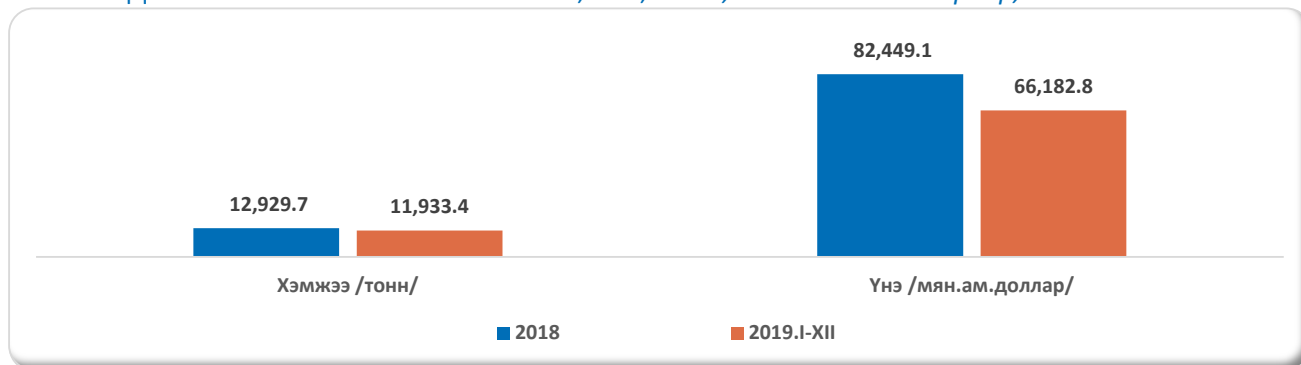


6.2. ХҮНД ҮЙЛДВЭРИЙН САЛБАРЫН ГОЛ НЭР ТӨРЛИЙН БҮТЭЭГДЭХҮҮН ҮЙЛДВЭРЛЭЛ, *тонн, төрөл, сараар, 2018-2019*

|  | Катодын зэс 99% | Металл бэлдэц   | Металл цувимал  | Ган төмөр хийц | Цахилгааны утас |
|--|-----------------|-----------------|-----------------|----------------|-----------------|
| <b>2018</b>                            | <b>14,174.6</b> | <b>29,178.6</b> | <b>31,593.5</b> | <b>6,701.6</b> | <b>95.2</b>     |
| 2018.I                                 | 1,262.3         | 2,728.2         | 1,389.2         | 225.7          | 17.8            |
| 2018.II                                | 1,080.2         | 1,701.6         | 2,424.3         | -              | 1.3             |
| 2018.III                               | 1,239.3         | 3,577.5         | 3,946.7         | -              | 4.5             |
| 2018.IV                                | 1,186.0         | 3,613.7         | 3,033.0         | 671.5          | 9.3             |
| 2018.V                                 | 1,264.2         | 591.4           | 2,000.0         | 1,216.0        | 9.1             |
| 2018.VI                                | 1,149.2         | 3,031.2         | 3,784.3         | 789.2          | 7.1             |
| 2018.VII                               | 1,184.2         | 1,546.3         | 1,939.8         | 350.9          | 10.7            |
| 2018.VIII                              | 1,237.8         | 1,583.9         | 1,596.5         | 992.1          | 6.7             |
| 2018.IX                                | 849.2           | 2,483.1         | 2,173.7         | 820.3          | -               |
| 2018.X                                 | 1,255.0         | 2,435.1         | 3,839.0         | 735.9          | 11.4            |
| 2018.XI                                | 1,289.9         | 2,463.7         | 3,298.4         | 481.0          | 2.3             |
| 2018.XII                               | 1,177.3         | 3,422.9         | 2,168.6         | 419.0          | 15.0            |
| <b>2019</b>                            | <b>11,727.6</b> | <b>28,425.7</b> | <b>26,902.1</b> | <b>9,360.4</b> | <b>82.0</b>     |
| 2019.I                                 | 1,236.5         | 3,520.6         | 3,624.9         | 386.7          | 9.2             |
| 2019.II                                | 1,020.9         | 3,675.9         | 3,932.0         | 311.6          | 7.7             |
| 2019.III                               | 1,038.7         | 624.2           | -               | 496.3          | 9.1             |
| 2019.IV                                | 1,031.9         | 2,035.8         | 1,704.1         | 998.1          | 13.1            |
| 2019.V                                 | 1,076.5         | 3,661.9         | 4,096.0         | 1,179.9        | 6.9             |
| 2019.VI                                | 884.4           | 2,540.7         | 3,072.4         | 859.1          | 6.1             |
| 2019.VII                               | 986.3           | 3,191.9         | 2,242.1         | 226.8          | 4.0             |
| 2019.VIII                              | 931.4           | 805.1           | 1,603.0         | 1,052.9        | -               |
| 2019.IX                                | 743.7           | 1,695.9         | 3,312.2         | 1,092.5        | 7.0             |
| 2019.X                                 | 933.7           | 2,126.0         | -               | 978.9          | 13.4            |
| 2019.XI                                | 912.3           | 2,116.4         | -               | 942.1          | 4.7             |
| 2019.XII                               | 931.3           | 2,431.3         | 3,315.4         | 835.5          | 0.8             |
| <b>2019.XII</b><br><b>2018.XII</b>     | <b>79.1%</b>    | <b>71.0%</b>    | <b>152.9%</b>   | <b>199.4%</b>  | <b>5.3%</b>     |
| <b>2019.I-XII</b><br><b>2018.I-XII</b> | <b>82.7%</b>    | <b>97.4%</b>    | <b>85.2%</b>    | <b>139.7%</b>  | <b>86.1%</b>    |

Эх сурвалж: Хүнд үйлдвэр, техник, технологийн хэлтэс, АМГТГ

6.3. КАТОДЫН ЗЭСИЙН ЭКСПОРТЫН ХЭМЖЭЭ, ҮНЭ, тонн, мянган ам.доллараар, 2018-2019



6.4. КАТОДЫН ЗЭСИЙН ЭКСПОРТЫН ХЭМЖЭЭ, ҮНЭ, тонн, мянган ам.доллар, сараар, 2018-2019

|  | Хэмжээ          |             | Үнэ              |             |
|--|-----------------|-------------|------------------|-------------|
|  | Тонн            | Хувь        | Мянган ам.доллар | Хувь        |
| <b>2018</b>                            | <b>12,929.7</b> | <b>100%</b> | <b>82,449.1</b>  | <b>100%</b> |
| 2018.I                                 | 1,161.4         | 9.0%        | 7,932.0          | 9.6%        |
| 2018.II                                | 1,160.3         | 9.0%        | 7,912.1          | 9.6%        |
| 2018.III                               | 1,160.1         | 9.0%        | 7,727.4          | 9.4%        |
| 2018.IV                                | 1,161.1         | 9.0%        | 7,737.9          | 9.4%        |
| 2018.V                                 | 1,160.8         | 9.0%        | 7,679.3          | 9.3%        |
| 2018.VI                                | 1,160.6         | 9.0%        | 7,765.4          | 9.4%        |
| 2018.VII                               | 760.4           | 5.9%        | 4,791.3          | 5.8%        |
| 2018.VIII                              | 1,361.0         | 10.5%       | 8,041.6          | 9.8%        |
| 2018.IX                                | 960.9           | 7.4%        | 5,581.0          | 6.8%        |
| 2018.X                                 | 961.1           | 7.4%        | 5,758.9          | 7.0%        |
| 2018.XI                                | 961.2           | 7.4%        | 5,783.2          | 7.0%        |
| 2018.XII                               | 960.8           | 7.4%        | 5,739.0          | 7.0%        |
| <b>2019.I-XII</b>                      | <b>11,933.4</b> | <b>100%</b> | <b>66,182.8</b>  | <b>100%</b> |
| 2019.I                                 | 760.0           | 6.4%        | 4,381.0          | 6.6%        |
| 2019.II                                | 761.0           | 6.4%        | 4,518.5          | 6.8%        |
| 2019.III                               | 760.8           | 6.4%        | 4,769.4          | 7.2%        |
| 2019.IV                                | 760.5           | 6.4%        | 4,779.7          | 7.2%        |
| 2019.V                                 | 760.7           | 6.4%        | 4,564.4          | 6.9%        |
| 2019.VI                                | 761.0           | 6.4%        | 4,312.7          | 6.5%        |
| 2019.VII                               | 560.7           | 4.7%        | 530.8            | 0.8%        |
| 2019.VIII                              | 1,161.7         | 9.7%        | 6,450.5          | 9.7%        |
| 2019.IX                                | 1,161.2         | 9.7%        | 6,395.5          | 9.7%        |
| 2019.X                                 | 1,161.2         | 9.7%        | 6,397.5          | 9.7%        |
| 2019.XI                                | 1,362.0         | 11.4%       | 7,714.2          | 11.7%       |
| 2019.XII                               | 1,962.6         | 16.4%       | 11,368.6         | 17.2%       |
| <b>2019.XII</b><br><b>2018.XII</b>     | <b>204.3%</b>   | -           | <b>198.1%</b>    | -           |
| <b>2019.I-XII</b><br><b>2018.I-XII</b> | <b>92.3%</b>    | -           | <b>80.3%</b>     | -           |

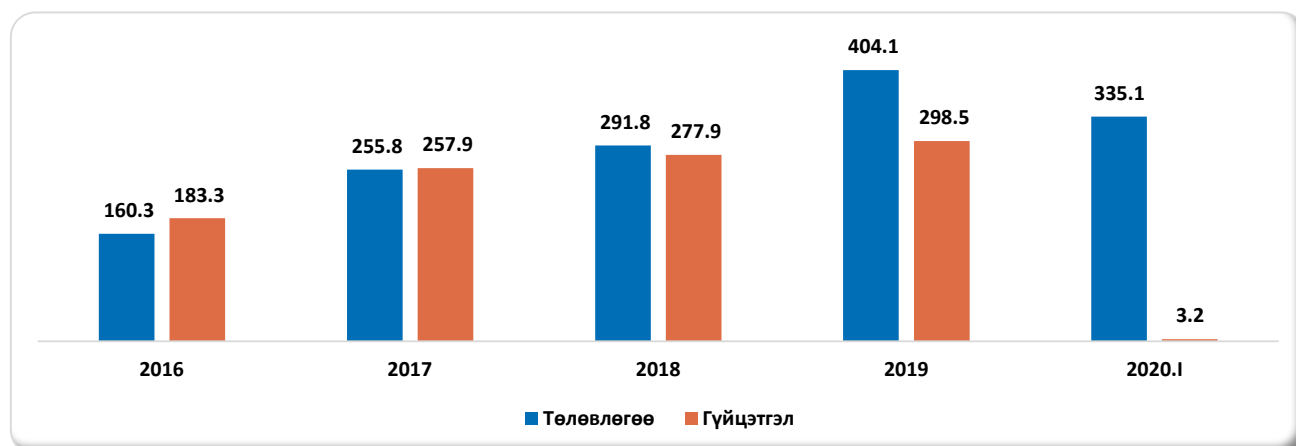
Эх сурвалж: Хүнд үйлдвэр, техник, технологийн хэлтэс, АМГТГ

# 7 | УЛСЫН ТӨСВИЙН ОРЛОГЫН СТАТИСТИК МЭДЭЭ

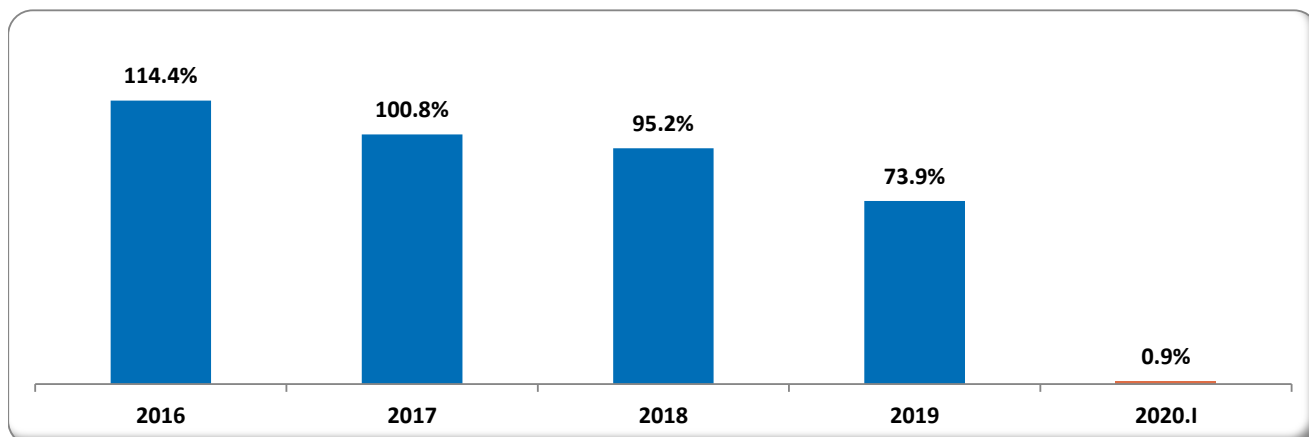
## 7.1. АМГТГ-ЫН УЛСЫН ТӨСӨВТ ТӨВЛӨРҮҮЛЭХ ТӨЛӨВЛӨГӨӨНИЙ ГҮЙЦЭТГЭЛ, орлогын төрөл, сая төгрөгөөр, 2020

|   | 2020 оны төлөвлөгөө | 2020.I         |             |
|---|---------------------|----------------|-------------|
|   |                     | Гүйцэтгэл      | Биелэлт     |
| <b>БҮГД</b>   | <b>335,100.0</b>    | <b>3,177.4</b> | <b>0.9%</b> |
| Ашигт малтмалын тусгай зөвшөөрлийн төлбөр                 | 36,000.0            | 2,789.5        | 7.7%        |
| Улсын төсвийн хөрөнгөөр хайгуул хийсэн ордын нөхөн төлбөр | 5,000.0             | 237.5          | 4.7%        |
| Газрын тосны экспорт                                      | 266,000.0           | 0.0            | 0.0%        |
| Бусад орлого  | 14,100.0            | 150.4          | 1.1%        |
| Сонгон шалгаруулалт                                       | 14,000.0            | 0.0            | 0.0%        |

## 7.2. АМГТГ-ЫН УЛСЫН ТӨСӨВТ ТӨВЛӨРҮҮЛСЭН НИЙТ ОРЛОГО, тэрбум төгрөгөөр, 2016-2020



## 7.3. АМГТГ-ЫН УЛСЫН ТӨСВИЙН ОРЛОГЫН ТӨЛӨВЛӨГӨӨНИЙ БИЕЛЭЛТИЙН ХУВЬ, 2016-2020



Эх сурвалж: Төрийн захиргааны удирдлагын хэлтэс, АМГТГ



*Энэхүү эмхтгэл нь сар бүр шинэчлэгдэн  
Ашигт малтмал, газрын тосны газрын  
[www.mrpm.gov.mn](http://www.mrpm.gov.mn) вэб хуудсанд монгол,  
англи хэлээр нийтлэгдэж байна.*



**Ашигт малтмал, газрын тосны газар  
Хяналт шинжилгээ, үнэлгээ, статистикийн хэлтэс**

Хаяг:  
Улаанбаатар хот, Чингэлтэй дүүрэг, Барилгачдын  
талбай-3, Засгийн газрын XII байр, баруун жигүүр  
Факс: 11-310370  
Утас: 70181308  
И-мэйл: [info@mrpm.gov.mn](mailto:info@mrpm.gov.mn)  
Вэб хуудас: [www.mrpm.gov.mn](http://www.mrpm.gov.mn)