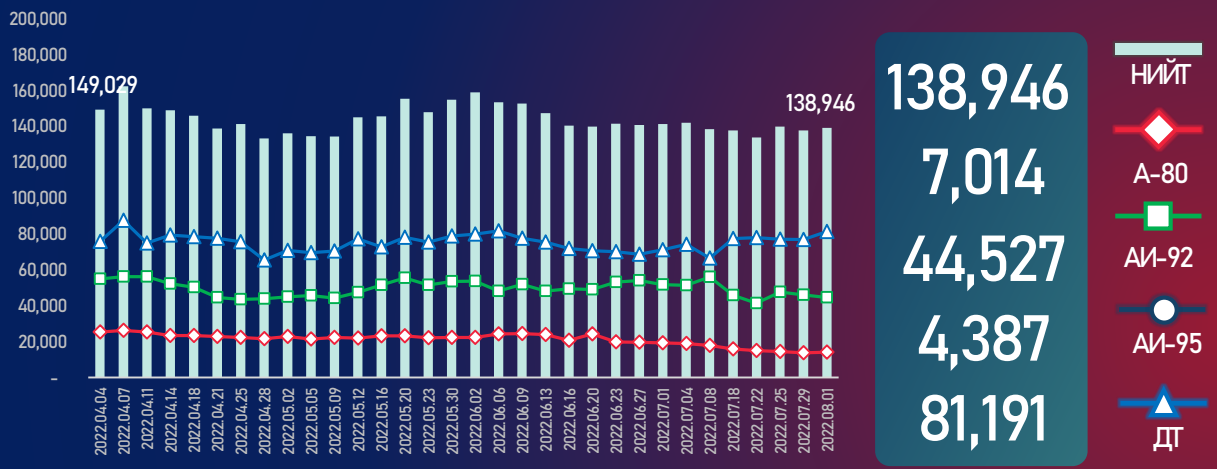


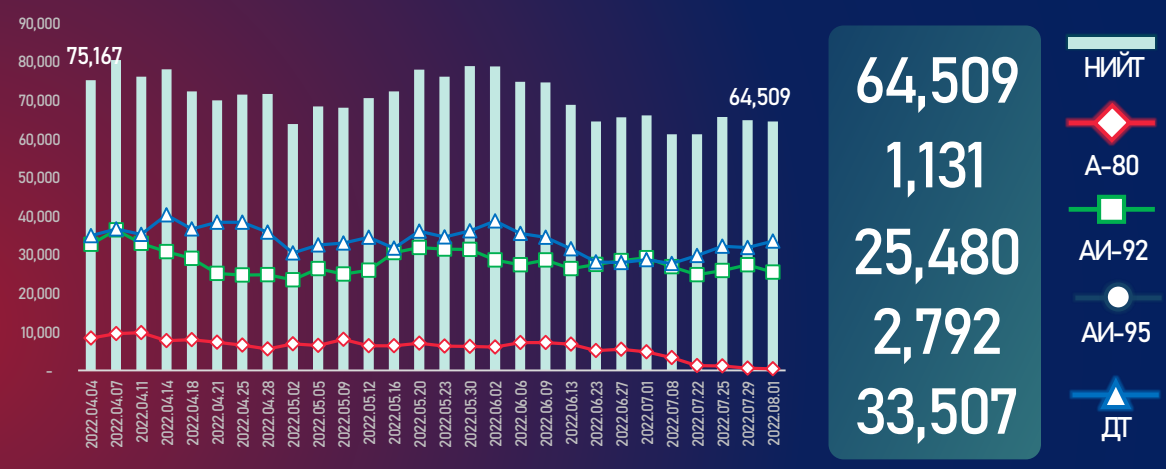
# МОНГОЛ УЛСЫН ШАТАХУУНЫ ҮЛДЭГДЭЛ, НӨӨЦ

/2022.08.01/

## УЛСЫН ХЭМЖЭЭНД /тн/



## УЛААНБААТАР ХОТОД /тн/



## УЛСЫН ХЭМЖЭЭНД /хоногоор, ердийн хэрэглээ/



(Жил, сар, өдрийн хэрэглээ болон импортын хэмжээг үндэслэв.)

## УЛААНБААТАР ХОТОД



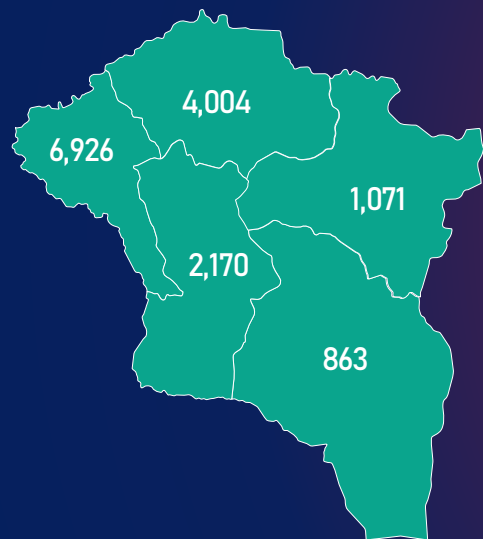
(Жил, сар, өдрийн хэрэглээ болон импортын хэмжээг үндэслэв.)

# МОНГОЛ УЛСЫН ШАТАХУУНЫ ҮЛДЭГДЭЛ, НӨӨЦ

/2022.08.01/

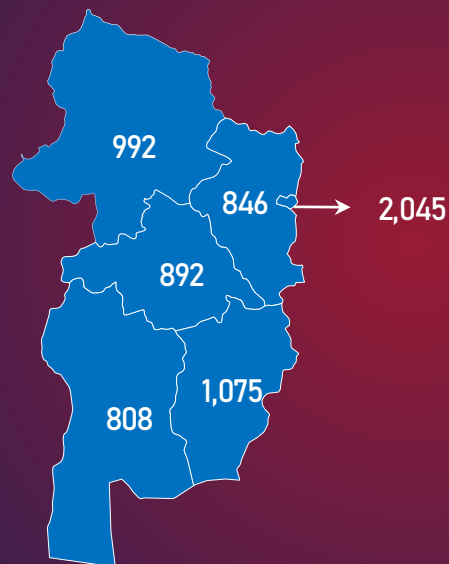
## БҮС НУТАГ, АЙМГААР /тн/

БАРУУН БҮС



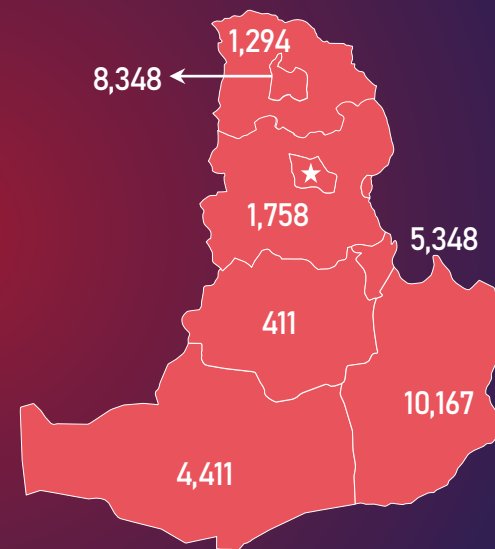
Аймаг	А-80	АИ-92	АИ-95	ДТ	Нийт
Баян-Өлгий	592	1,303	57	4,973	6,926
Говь-Алтай	114	373	27	349	863
Завхан	187	447	68	370	1,071
Увс	809	1,090	32	2,073	4,004
Ховд	375	597	47	1,152	2,170
<b>Нийт</b>	<b>2,077</b>	<b>3,809</b>	<b>231</b>	<b>8,917</b>	<b>15,034</b>

ХАНГАЙН БҮС



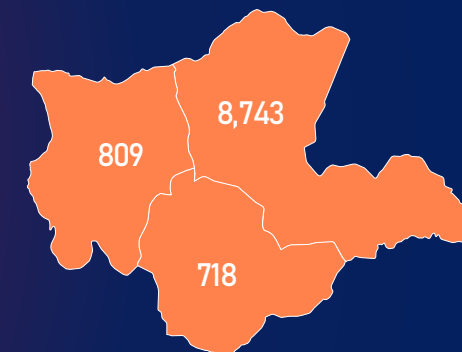
Аймаг	А-80	АИ-92	АИ-95	ДТ	Нийт
Архангай	146	360	31	356	892
Баянхонгор	153	310	61	284	808
Булган	145	261	80	359	846
Өвөрхангай	171	381	58	466	1,075
Орхон	299	638	118	990	2,045
Хөвсгөл	238	333	61	360	992
<b>Нийт</b>	<b>1,152</b>	<b>2,283</b>	<b>409</b>	<b>2,814</b>	<b>6,657</b>

ТӨВИЙН БҮС



Аймаг	А-80	АИ-92	АИ-95	ДТ	Нийт
Төв	303	566	47	811	1,758
Дархан-Уул	669	1,827	272	5,580	8,348
Сэлэнгэ	363	404	51	476	1,294
Говьсүмбэр	155	231	42	4,919	5,348
Дундговь	58	144	22	186	411
Дорноговь	288	2,014	76	7,788	10,167
Өмнөговь	112	512	48	3,739	4,411
<b>Нийт</b>	<b>1,949</b>	<b>5,698</b>	<b>559</b>	<b>23,500</b>	<b>31,736</b>

ЗҮҮН БҮС



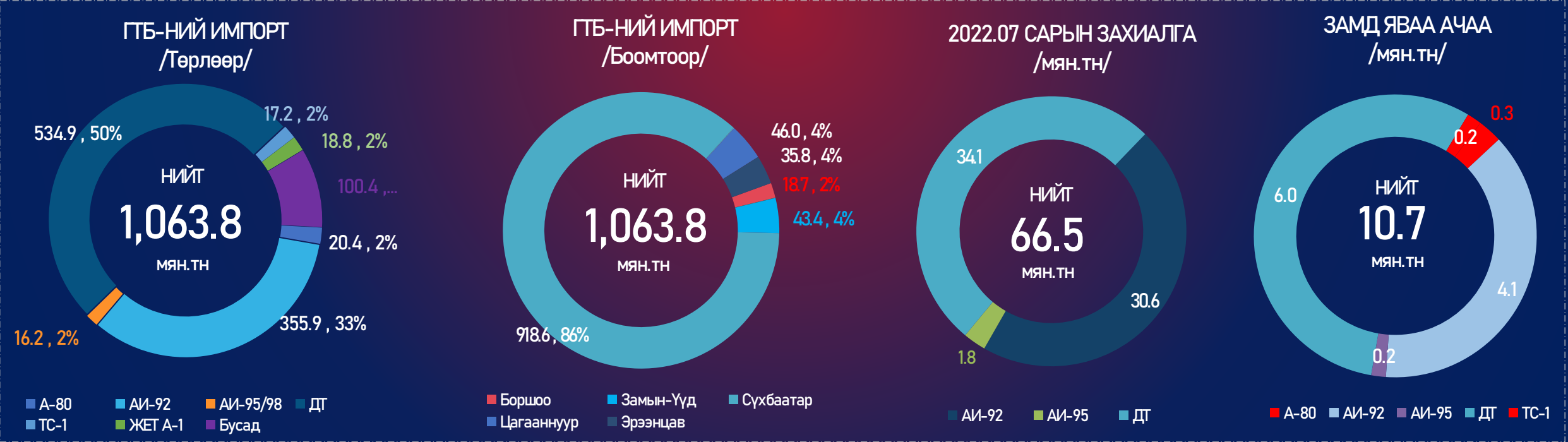
Аймаг	А-80	АИ-92	АИ-95	ДТ	НИЙТ
Дорнод	226	2,629	148	5,740	8,743
Сүхбаатар	76	243	38	361	718
Хэнтий	103	305	49	352	809
<b>Нийт</b>	<b>404</b>	<b>3,177</b>	<b>235</b>	<b>6,453</b>	<b>10,269</b>

# ГАЗРЫН ТОСНЫ БҮТЭЭГДЭХҮҮНИЙ ИМПОРТ

/2022.01.01-2022.08.01/

## НИЙТ ИМПОРТ (мян.тн)

НИЙТ	А-80	АИ-92	АИ-95/98	ДИЗЕЛЬ ТҮЛШ	ТС-1	ЖЕТ А-1	БУСАД
1,063.8	20.4	355.9	16.2	534.9	17.2	18.8	100.4



# ШАТАХУУНЫ ЖИЖИГЛЭН БОРЛУУЛАЛТЫН ҮНЭ

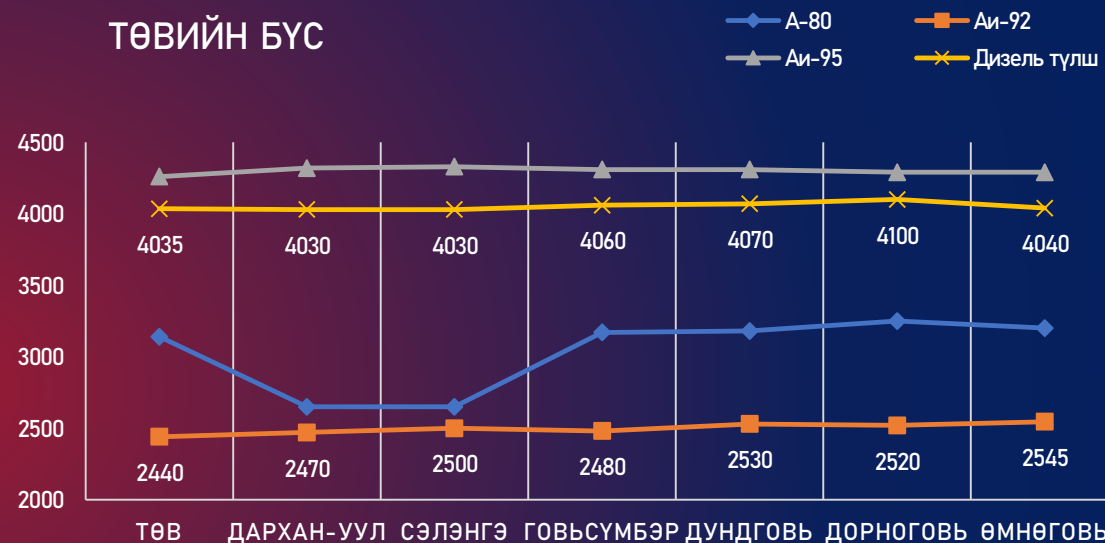
/2022.08.02/

## БҮС НУТАГ, АЙМГААР /төг.литр/

### БАРУУН БҮС



### ТӨВИЙН БҮС



### ХАНГАЙН БҮС



### ЗҮҮН БҮС

